

dimensiones   
CLUB



JAPÓN

2023 - 24

## JAPÓN DE LA MANO DE UN ESPECIALISTA

Le presentamos el catálogo monográfico Japón 2023 - 2024 con un abanico de propuestas de viaje muy interesantes y atractivas al país del “Sol Naciente”, en especial nuestro programa estrella, Japón Select. Como novedad volvemos con la programación ¡A su Aire” y el programa Colores de Japón que incluye Gero. En nuestra oferta, la opción más completa del mercado es Lo Mejor de Japón que incluye la experiencia del Sukhubo en Koyasan y el Camino de Kumano.

Para esta nueva temporada volvemos a presentar nuestros programas “ A su aire” En Japón todo está muy bien indicado, especialmente los lugares de interés turístico con planos públicos traducidos al inglés. Todo está organizado para la comodidad de la población y los visitantes. El nivel de civismo es excepcional, todo son buenas maneras, amabilidad y educación. La afabilidad de los japoneses es realmente acogedora, lo que hace del país un lugar idílico para descubrirlo “a su aire”.

Cada detalle de este catálogo que es lo más parecido a una guía de viaje, está elaborado con esmero por un equipo de especialistas, ofreciendo propuestas interesantes en cuanto a contenidos, calidad y precio. Además, nuestro personal de reservas le garantiza una asesoría de calidad ya que conoce el destino y lo ha visitado recientemente.

Descubra la belleza del país del sol Naciente de la mano de Dimensiones Club.

**CIBER  
BOOKING**

Este catálogo es interactivo en lo que se refiere a la información sobre Japón y a nuestro sistema de reservas B2B Ciber Booking.

Todos los viajes a Japón publicados en este catálogo se pueden cotizar en Ciber Booking. De esta forma se pueden realizar presupuestos accediendo a todas las opciones aéreas disponibles que se adaptan a su viaje de safari. Ya con el presupuesto a su gusto, podrá formalizar la reserva en firme en su agencia de viajes de confianza.

<i>El País de la Serenidad</i>	3	<i>Santuarios de Japón</i>	14
<i>Para disfrutar en Japón</i>	4	<i>Playas desde Japón</i>	16
<i>Artes Tradicionales - La Cultura Japonesa</i>	5	<i>Ventajas Novios - Compañías Aéreas</i>	18
<i>Esencia de Japón</i>	6	<i>Notas importantes</i>	19
<i>Japón Select</i>	7	<i>Festivales Lúdico – Religiosos</i>	20
<i>Lo Mejor de Japón</i>	8	<i>Fiesta de la naturaleza</i>	21
<i>Tentaciones de Japón</i>	10	<i>Lugares de Interés</i>	22
<i>Colores de Japón</i>	11	<i>Datos de Interés</i>	23
<i>Japón a su Aire I</i>	12	<i>Seguros</i>	24
<i>Japón a su Aire II</i>	13		



Nuestra experiencia viajera nos ha aportado una visión amplia y abierta del mundo. Como empresa dedicada al turismo somos plenamente conscientes de la importancia de esta industria para muchos países, por lo que hacemos todo lo que está en nuestras manos para involucrar a nuestros proveedores en preservar el futuro de manera sostenible.

Estamos convencidos de que valores como la calidad y la profesionalidad pueden conjugarse con la gestión saludable de los recursos, el respeto a las formas de vida y las culturas autóctonas. Elegimos proveedores respetuosos con los recursos y la naturaleza, priorizando el desarrollo local, los derechos humanos, la concienciación medioambiental, la moderación en el uso de los combustibles fósiles y la digitalización.

Dimensiones Club colabora con el Club de la Sostenibilidad Green & Human.

## EL PAÍS DE LA SERENIDAD

Japón es un país de contrastes donde las tradiciones más arraigadas conviven en perfecta armonía con la tecnología más avanzada. Artes como la ceremonia del té, el arreglo floral, los jardines zen, los templos budistas y shintoístas, forman parte de la cultura japonesa, así como otras manifestaciones más contemporáneas como sus construcciones vanguardistas, los trenes bala, el mundo del manga, y una gastronomía excepcional.

Japón ha sabido preservar un perfecto equilibrio entre las tradiciones milenarias, el desarrollo económico, la sostenibilidad y el orden social. La cultura japonesa de siempre ha cultivado la belleza de las cosas sencillas y el respeto por el entorno natural. El gusto por los pequeños detalles y el buen trato siguen inalterables, siendo Japón un país cómodo, seguro y muy hospitalario.

El nivel de civismo es excepcional, todo son buenas maneras, amabilidad y educación. La afabilidad de los japoneses es realmente acogedora, lo que hace del país un lugar idílico para los visitantes. Descubra la hospitalidad genuina de los japoneses y la belleza de su cultura de la mano de Dimensiones Club.

## EL ARCHIPIÉLAGO DEL SOL NACIENTE

Japón está situado al este del continente asiático, a una latitud similar al mar Mediterráneo y en pleno océano Pacífico. El archipiélago Nipón tiene forma de arco y está separado de Asia por el mar de Japón y el mar de China.

Tiene una extensión de 374.744 km<sup>2</sup> de los cuales prácticamente el 73% son regiones montañosas siendo su cima más alta el Monte Fuji con 3.776 metros.

Las montañas de Japón son cadenas volcánicas que dan al país su principal rasgo topográfico. Está característica geotérmica hace que haya un gran número de estaciones termales.

Los ríos de montaña son cortos y caudalosos, siendo un país con abundante agua potable de gran calidad que no conoce las sequías.

Con una población de casi 128 millones de habitantes sorprendentemente el 68% de la superficie de Japón son bosques. En realidad, gran parte de los japoneses se concentran en las regiones industrializadas en Honshu, la isla principal, que ocupa el 61% del territorio, y concentra las cuatro quintas partes de la población. La mayoría de los japoneses viven en zonas urbanas muy densamente pobladas, especialmente en la región de Tokyo, la mayor metrópoli de la Tierra. Las principales, de norte a sur: Hokkaido, Honshu, Shikoku y Kyushu, aunque en total son más de 6.000 pequeñas islas e islotes.



## EL IMPERIO DE LAS CUATRO ESTACIONES

En ningún país del mundo tienen más relevancia las cuatro estaciones. La sociedad japonesa sigue el ritmo de las estaciones con sus festividades y celebraciones, así como productos de consumo y comidas típicas para cada momento del año. De esta forma en la vida de los japoneses el vínculo con las cuatro estaciones les permite mantener las tradiciones muy arraigadas en las costumbres populares. En Japón cada estación tiene su propio encanto.



La primavera se asocia a los cerezos en flor “sakura”, siendo la costumbre de las familias y amigos el reunirse a la sombra de estos árboles para dar la bienvenida a la primavera.



El verano es el mes de los desfiles, procesiones y fuegos artificiales, además los japoneses acostumbran a colgar campanillas de viento en sus casas que repican de forma armoniosa con una ligera brisa.



El otoño es de gran belleza con el cambio de color de las hojas, especialmente los arces, con tonalidades que van desde el amarillo hasta el rojo y el ocre.



El invierno excepto en los alpes japoneses es bastante suave con cielos azules y un sol resplandeciente. El día de Año Nuevo es el más celebrado en el país con numerosas ferias.

# PARA DISFRUTAR EN JAPÓN

## EL PAÍS DE LA GASTRONOMÍA

Japón es un auténtico paraíso para los gastronómicos con una oferta muy variada y una calidad inmejorable. Hay restaurantes muy exclusivos donde se sirven exquisiteces tanto internacionales como japonesas. Para comer los manjares más exquisitos sólo es cuestión de poder adquisitivo. A modo de ejemplo:

Estrellas Michelin(*)	Europa	Tokyo
***	19	13
**	93	51
*	390	153

(\*) Datos guía Michelin 2016.

Además, hay una oferta muy variada con comida rápida internacional o de estilo local, por un presupuesto inferior al coste en nuestro país. Lo que es comparativamente más caro son las bebidas sobre todo si llevan alcohol como la cerveza o el vino.

Japón siempre nos dejará con muy buen sabor de boca.



## EL SUSHI, UN “BOCADO FAMILIAR”

El sushi es uno de los platos más conocidos de la gastronomía japonesa. Se basa en arroz cocido de grano corto (tipo japónica) aderezado con vinagre de arroz, azúcar y sal, y en ocasiones otros ingredientes como algas y wasabi. En realidad, el nombre sushi se refiere al arroz y no al acompañamiento, aunque se asocia al sushi con pescado y marisco crudo, estos ingredientes no siempre se usan crudos sino que pueden ir hervidos, fritos o marinados. El sushi también se prepara de tortilla, verduras y carne.

Generalmente se presenta como un bocado, pero hay muchas variedades de sushi. Entre las más comunes el “maki sushi” que es un rollito envuelto en alga nori, y el “nigiri sushi” que se presenta como una porción de arroz cubierta por un trozo de pescado. Los japoneses comen el sushi con la mano o con palillos de madera, pero no con cubiertos de metal ya que consideran que alteran el sabor. Algunos lo comen sin salsa y otros mojándolo en salsa de soja, en este caso no se debe mojar por el lado del arroz ya que se desharía. La costumbre es comerlo de un bocado siempre que se pueda.

## EL ONSEN, LA CULTURA DEL BAÑO

Al estar situado sobre una zona muy volcánica Japón en un país con más de 2.000 lugares con aguas termales, llamados Onsen. Los japoneses de todas las edades tienen mucha costumbre de relajarse en las aguas sulfurosas de los Onsen, las cuales son beneficiosas para la piel y tienen propiedades terapéuticas. Se trata de lugares de sosiego y bienestar donde el agua está a una temperatura ligeramente superior a los 40°C. El baño se toma en piscinas comunes con áreas separadas para hombres y mujeres.

Para entrar a las piscinas es preciso lavarse a conciencia el cuerpo entero, y estar completamente desnudo con una pequeña toalla en la cabeza para secarse el sudor. Por motivos culturales no se aceptan a personas con tatuajes en los Onsen, si se trata de un tatuaje pequeño se puede tapar con una gasa, pero en cualquier caso no podemos garantizar el acceso.



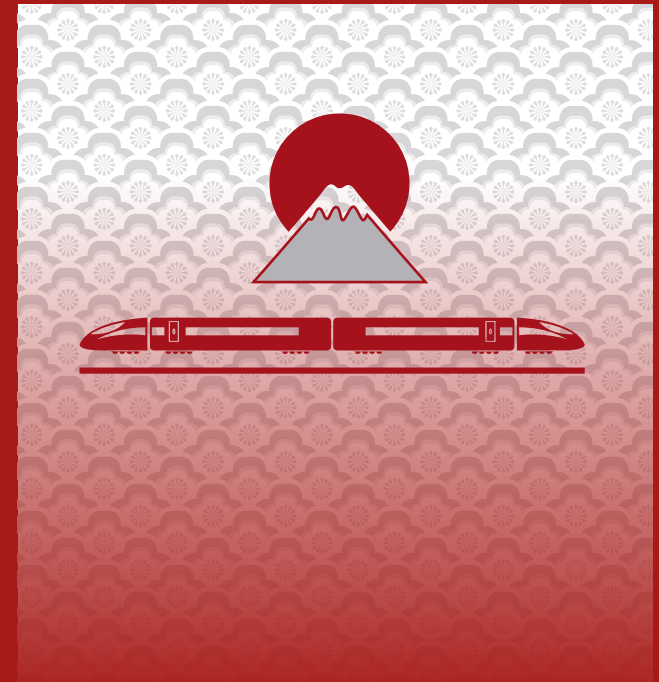
## EL TREN BALA

En Japón el medio de transporte más utilizado es el tren con una importante red de comunicaciones y unos niveles de puntualidad y calidad conocidos mundialmente.

Los primeros trenes bala SHINKANSEN (súper expreso) se pusieron en marcha en 1964 para conectar Tokyo con Osaka durante la celebración de los Juegos Olímpicos. Por aquel entonces se pudo conectar ambas ciudades que están a más de 500 kilómetros de distancia en sólo 4 horas.

Su nivel de seguridad tras más de medio siglo de funcionamiento hace que Japón se enorgullezca de no haber registrado ninguna víctima mortal entre sus pasajeros. Los trenes bala japoneses han demostrado su alto nivel tecnológico. Su sistema de detección de terremotos ha funcionado a la perfección logrando detener los trenes de forma segura cada vez que se ha registrado un temblor de riesgo.

Actualmente el tren MAGLEV (de levitación magnética) ha alcanzado en fase de pruebas los 603 kilómetros por hora.

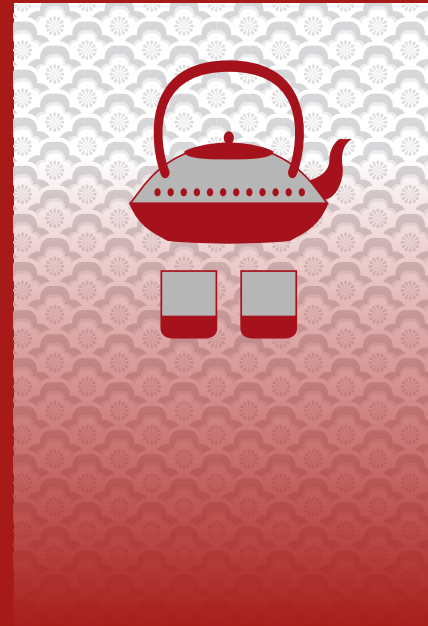


# ARTES TRADICIONALES - LA CULTURA JAPONESA

## EL JARDÍN JAPONÉS

El arte paisajístico japonés alcanzó un alto grado de refinamiento y perfección. Esta tradición está muy ligada a la meditación budista y a la armonía con la naturaleza del culto shintoísta. En Japón se conservan muchos jardines que fueron diseñados en el siglo XVI, algunos de los cuales conviven con edificios de arquitectura moderna.

Generalmente los jardines japoneses reproducen un escenario natural, con rocas, estanques y riachuelos. Algunos están integrados en parques, pero son más comunes en el interior de un templo, un ryokan (alojamiento tradicional) o una casa señorial. La creatividad del pueblo japonés ha conseguido realizar ambientes de gran belleza y armonía en espacios bastante reducidos. Los jardines de tipo "Chaniwa" forman parte de la ceremonia del té, lo que hace que siempre tengan un camino de piedras que conduce a una Casa de Té.



## LA CEREMONIA DEL TÉ

Se cree que el té fue introducido en Japón por los monjes budistas hacia el siglo IX. La ceremonia del té es una de las artes tradicionales que mejor representan la esencia de la cultura japonesa, tratándose de una forma ritual de preparar el té verde de tipo matcha.

Este ritual está muy influenciado por el budismo zen, cuyo representante Sen Rikyu (siglo XVI) sentó las bases de esta ceremonia donde el aspecto estético predominante es la simplicidad.

Los conceptos básicos de la ceremonia del té han influenciado al arte tradicional de Japón, y son la armonía, el respeto, la pureza y la tranquilidad.

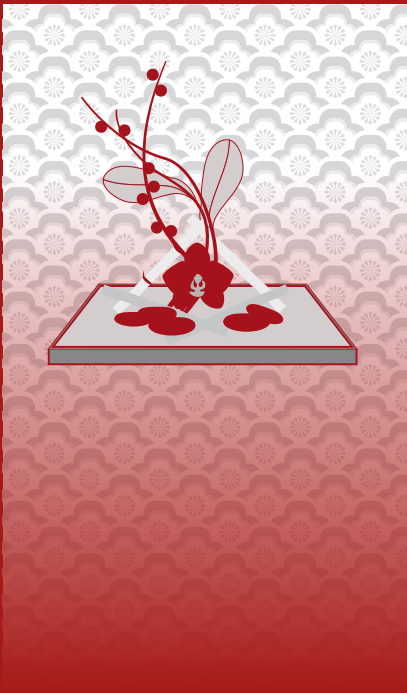
La ceremonia se realiza en una habitación tranquila y sencilla de tipo japonés con suelo de tatami, generalmente en un pequeño espacio donde cuelgan rollos decorativos, y donde hay un arreglo floral que varía en función de la estación del año.

Asistiendo a la ceremonia del té se puede apreciar el tesón de la cultura japonesa por conseguir la máxima simplicidad y refinamiento, algo considerado como la verdadera belleza.

## LA IKEBANA, "ARREGLO FLORAL"

Se considera que el arte japonés de los arreglos florales tiene su origen en las ofrendas de los templos budistas. La palabra Ikebana significa "flores vivas", y desde el siglo XV pasó a ser un arte independiente desligado de su origen religioso.

Para elaborar una Ikebana se pueden utilizar toda clase de materiales vegetales, especialmente ramas y flores, que pueden ser secas. De lo que se trata es de conseguir algo bello "tan original" que no se puede encontrar en la naturaleza. Es una práctica creativa y relajante que se realiza en silencio y que se identifica con la belleza y la armonía.



## LAS GEISHAS, "DONCELLAS DE PORCELANA"

Probablemente sean el mayor icono de Japón y un misterio para los que desconocen esta cultura. Su origen está en el siglo XVI como cortesanas refinadas que acompañaban a reuniones de hombres y/o mujeres en casas de té, banquetes o fiestas sociales.

Estas damas de compañía dominan las artes japonesas, precisando de una formación muy completa en el aprendizaje de la música y el canto tradicional, así como del baile, la recitación poética, la conversación, y el dominio de un protocolo muy complejo.

Las aprendices de geisha se llaman maikos, y durante su largo entrenamiento se tienen que emplear a fondo con mucha disciplina y esfuerzo. Contrariamente a lo que se podría pensar, para muchas familias japonesas es un honor que una de sus hijas aspire a convertirse en geisha.

La belleza y refinamiento de sus kimonos de seda y lo complicado de lo preparativos para vestirse, peinarse y maquillarse, hace que las maikos y geishas necesiten de ayudantes antes de salir a una función.

La "edad de oro" de las geishas coincide con el periodo de los samuráis. Curiosamente estos últimos desaparecieron en el siglo XIX, y aunque el número de geishas activas ha disminuido considerablemente desde finales del siglo pasado, nada indica que vayan a desaparecer. Algunas de sus normas estrictas han cambiado para adaptarse a los tiempos en que vivimos, como por ejemplo el que ya no sea imprescindible que permanezcan solteras. En cualquier caso, para muchos japoneses son las depositarias de una tradición de gran valor artístico.



# ESENCIA DE JAPÓN

8 días / 6 noches



## ASIA / JAPÓN

Osaka • Nara • Kyoto • Hakone • Tokyo

Descubra las capitales históricas de Japón con un alto nivel de servicios y guías en castellano que marcan la diferencia, pudiendo elegir entre tres diferentes categorías hoteleras. Incluimos lo más representativo de Kyoto, la antigua capital imperial, y de Tokyo, la gran metrópoli que encarna como pocas la fusión de la tradición y la modernidad. Dada la importancia histórica y actual de estas dos capitales, hemos programado tres noches en cada ciudad, para así poder conocerlas en profundidad. Además, incluimos visitas a lugares poco habituales en otras programaciones, como la antigua capital de Nara, el santuario de Fushimi Inari, y la estancia en Hakone para ver el famoso Monte Fuji, auténtico icono de la cultura japonesa.

### Día 1 España / Osaka

Salida en avión a Osaka, vía ciudad/es de conexión. Noche a bordo.

### Día 2 Osaka

Llegada, recepción y traslado al hotel. Resto del día libre. Osaka es uno de los puertos y centros industriales más importantes de Japón. Alojamiento.

### Día 3 Osaka / Nara / Kyoto (Media pensión)

Visita de Osaka: el Castillo de Osaka fue construido en el siglo XVI y quemado y reconstruido en varias ocasiones. Este castillo, símbolo del poder y de la historia de la ciudad, se levanta en medio de un gran parque de 6 hectáreas. Continuación a Nara, la capital más antigua de Japón, incluyendo el Templo Todaiji con el Gran Buda "Daibutsu", y el Parque de los Ciervos Sagrados. Almuerzo en restaurante. Salida hacia Kyoto, visitando en ruta el Santuario Shintoísta Fushimi Inari, uno de los más populares en Japón, cons-

truido en el siglo VIII y célebre por los miles de "Torii" (Pórticos de color rojo). Continuación al hotel de Kyoto. Alojamiento.

La antigua capital de Nara está considerada la cuna del arte y la literatura del Japón. El Buda "Daibutsu" o Gran Buda mide 16 metros de altura y se construyó en bronce con un peso superior a las 500 toneladas.

Durante más de mil años Kyoto fue la capital del Japón. De su pasado esplendor conserva cientos de templos, santuarios, jardines zen, así como casas de té y restaurantes típicos, especialmente en el barrio de Gion, donde todavía se pueden ver geishas paseando por sus calles. Kyoto sigue siendo el corazón cultural y artístico del país, así como un importante centro religioso. Mantiene muchas tradiciones vivas en artesanías tradicionales, y jardines japoneses. Es una ciudad que además de evocar ese Japón que siempre hemos imaginado tiene mucho que ver, y se visita de forma muy cómoda.

### Día 4 Kyoto (Media pensión)

Por la mañana, visita de la ciudad, incluyendo el Castillo de Nijo, antigua residencia del Shogún Tokugawa, ejemplo de la arquitectura de los castillos-palacio de Japón; el Templo budista de Asakusa Kannon, al que se llega por la animada calle comercial "Nakamise", y la Torre de Tokyo en el centro de la ciudad, que en la actualidad es un mirador desde donde disfrutaremos de una panorámica de la ciudad. Almuerzo en restaurante. Traslado al hotel. Alojamiento.

**Nota:** El equipaje principal se envía directamente de Kyoto a Tokyo, por lo que deberá prever una bolsa de viaje con lo necesario para la noche de Hakone.

### Día 5 Kyoto / Monte Fuji / Hakone (Pensión completa)

Traslado a la estación de Kyoto y salida en tren bala "Hikari", hacia Odawara. Llegada y traslado al Parque Nacional de Hakone, donde realizaremos un mini-crucero por el lago Ashi y subiremos en teleférico al Monte Komagatake, desde donde, si las condiciones climáticas son favorables, podremos disfrutar de una bella vista del Monte Fuji, la montaña más alta de Japón con 3.776 metros. Se trata de un cono simétrico de gran belleza que en Japón es un símbolo nacional, venerado desde tiempos inmemoriales. Se divide desde muchos puntos de la isla de Honshu, incluso desde Tokyo, aunque la localidad de Hakone es el lu-

gar idóneo al estar situada en la región montañosa de Fuji-Hakone-Izu. Almuerzo en restaurante. Traslado al hotel. Cena en el hotel/ryokan. Alojamiento.

### Día 6 Hakone / Tokyo (Media pensión)

Salida por carretera hacia Tokyo. Llegada y visita del Santuario Shintoísta de Meiji, el templo budista de Asakusa Kannon, al que se llega por la animada calle comercial "Nakamise", y la Torre de Tokyo en el centro de la ciudad, que en la actualidad es un mirador desde donde disfrutaremos de una panorámica de la ciudad. Almuerzo en restaurante. Traslado al hotel. Alojamiento.

### Día 7 Tokyo

Desayuno. Día libre para disfrutar de la capital de Japón, metrópoli que encarna como pocas la fusión entre tradición y modernidad, considerada la mayor megápolis del mundo, con casi 38 millones de habitantes (contando toda su periferia) se puede dividir en dos mitades: el oeste de la zona comercial de Ginza con barrios comerciales lujosos y oficinas, y el este con su zona residencial. Alojamiento.

La Capital de Japón está considerada la mayor metrópolis del mundo. Es una ciudad muy dinámica con una importante red de comunicaciones y servicios. Para conocer Tokyo hay que visitar sus numerosos barrios, los cuales tienen su personalidad propia, entre otros:

- Ginza, elegantes comercios de marcas de moda y edificios de cristal. Es la zona más cara y lujosa de la Tokyo.  
- Asakusa, zona más tradicional, famosa por su templo y su calle Nakamise Dori.

- Shinjuku, grandes neones y ambiente las 24 horas, gente "fashion", y numerosos restaurantes económicos.  
- Shibuya, frecuentado por jóvenes con moda de vanguardia. Uno de los barrios donde se marcan tendencias.  
- Harajuku, el barrio de moda de Tokyo que combina boutiques exclusivas y tiendas de ropa friki y pintoresca.  
- Roppongi, el lugar de diversión favorito de los extranjeros, con animación en bares y discotecas.  
- Shinagawa y Odaiba, en la Bahía de Tokyo, uno de los barrios más modernos de la ciudad. Ofrece parques de diversiones y hoteles de negocios.  
- Akihabara, el barrio de la electrónica y los electrodomésticos tecnológicos, es también el barrio de la industria del manga.

### Día 8 Tokyo / España

Desayuno. A la hora prevista, traslado al aeropuerto para salir en avión a España, vía ciudad/es de conexión. Llegada.

### EXTENSIONES DE CIRCUITO

Bali - Maldivas - Phuket - Krabi - Koh Samui.



### OPCIONES COMPañías Aéreas

Finnair • Turkish Airlines • Emirates • Air China • British Airways • Japan Airlines • Iberia • ANA • Qatar Airways • Singapore Airlines • Lufthansa • Cathay Pacific

desde  
**2.840 €**  
tasas y carburante incluidos\*



### SALIDAS 2023 - 24

Base **Air France** desde Madrid, Barcelona, Bilbao, Málaga y Valencia. Mínimo 2 personas.  
**Salidas Tour Regular:** Mar 20, 27 • Abr 3, 10, 17, 24 • May 1, 8, 15, 22, 29 • Jun 5, 12, 19, 26 • Jul 3, 10, 17, 24, 31 • Ago 7, 14, 21, 28 • Sep 4, 11, 18, 25 • Oct 2, 9, 16, 23, 30 • Nov 6, 13 • Dic 18 • 2024 Ene 8 • Feb 19 • Mar 4, 11, 18, 25.

Consultar los suplementos aéreos y otras ciudades de salida.

### Nuestros precios incluyen

- Billete línea regular, clase turista "R", con la compañía Air France.
- 6 noches en los hoteles previstos o similares, en régimen de alojamiento y desayuno, incluye 4 almuerzos y 1 cena.
- Guía asistente de habla castellana durante todo el circuito, excepto en el trayecto en "tren bala" desde Kyoto a Odawara.
- Visitas en autobús, minibús, coche privado, taxi o transporte público dependiendo del número de pasajeros.
- Tasas aéreas y carburante con AF: 330 € (Sujeto a cambios según fecha de emisión de billetes).

### Notas importantes:

- El equipaje incluido en Japón es 1 maleta de tamaño normal (hasta 23kg) por persona. Suplemento de 3.000 ¥ japoneses por la maleta extra por persona (pago directo en Japón).
- Los vuelos con llegada a Osaka entre las 22:00 y las 06:00 horas y los vuelos con regreso desde Tokyo (Haneda) entre las 01:00

y las 08:30 horas, o desde Tokyo (Narita) entre las 01:00 y las 09:30 horas tienen un suplemento obligatorio de 65 € por persona.

- Para los vuelos de regreso a España desde Tokyo (Narita o Haneda) con horario antes de las 11.30 horas no es posible tomar el desayuno en el hotel. Este servicio no utilizado no tiene devolución.
- En los Onsen no se permite la entrada a las personas con tatuajes. A tener en cuenta
- Las visitas pueden ser modificadas debido a las condiciones del tráfico y del clima.

### Hoteles previstos

Categoría A	
Osaka (1 noche)	Monterey Le Frere (Primera)
Kyoto (2 noches)	Vischio Kyoto (Primera Sup.)
Hakone (1 noche)	Sengokuhara Prince / Yumoto Fujiya (Primera)
Tokyo (2 noches)	Villa Fontaine Grand Tokyo Ariake (Primera)
Categoría B	
Osaka (1 noche)	Intergate Osaka Umeda <sup>1</sup> (Primera Sup.)
Kyoto (2 noches)	Kyoto Century (Primera Sup.)
Hakone (1 noche)	Sengokuhara Prince <sup>2</sup> / Yumoto Fujiya (Primera)
Tokyo (2 noches)	Grand Nikko Tokyo Daiba (Lujos)
<sup>1</sup> Hab. Superior / <sup>2</sup> Primer	
Categoría C	
Osaka (1 noche)	Intergate Osaka Umeda <sup>1</sup> (Primera Sup.)
Kyoto (2 noches)	The Thousand Kyoto (Lujos)
Hakone (1 noche)	Ryuguden <sup>2</sup> / Kowakien Ten-yu <sup>3</sup> (Primera Sup.)
Tokyo (2 noches)	Grand Nikko Tokyo Daiba* (Lujos)
<sup>1</sup> Corner-Hab. Deluxe / <sup>2</sup> Hab. Japonesa / <sup>3</sup> Hab. Japonesa cama Twin / <sup>4</sup> Executive-Hab. Deluxe	

# JAPÓN SELECT

11 días / 9 noches

desde  
**3.322 €**  
tasas y carburante incluidos\*



## ASIA / JAPÓN

Osaka • Nara • Kyoto • Magome • Tsumago • Takayama • Shirakawago • Hakone • Tokyo

Nuestro "Súper Ventas" a Japón por el interés de su contenido, el buen nivel de servicios, pudiendo elegir entre 3 diferentes opciones hoteleras. Conoceremos Osaka, el templo del Gran Buda de Nara, la ciudad de Kyoto con su impresionante patrimonio histórico, los pueblos de ambiente samurái de Magome y Tsumago, el encanto de Shirakawago en los Alpes Japoneses, la ciudad tradicional de Takayama, las vistas del Monte Fuji desde Hakone, y Tokyo, una metrópoli fascinante donde cabe todo: arquitectura, alta tecnología, mercados callejeros, santuarios, templos, jardines, vida nocturna, gastronomía, artes tradicionales, tendencias vanguardistas y mucho más.

### Día 1 España / Osaka

Salida en avión a Osaka vía ciudad/es de conexión. Noche a bordo.

### Día 2 Osaka

Llegada, recepción y traslado al hotel. Resto del día libre. Alojamiento.

### Día 3 Osaka / Nara / Kyoto (Media pensión)

Visita de Osaka: el Castillo de Osaka fue construido en el siglo XVI, se ha incendiado y ha sido reconstruido en varias ocasiones. Este castillo, símbolo del poder y de la historia de la ciudad, se levanta en medio de un gran parque de 6 hectáreas. Continuación a Nara, la capital más antigua de Japón, incluyendo el Templo Todaiji con el Gran Buda "Daibutsu", y el Parque de los Ciervos Sagrados. Almuerzo en restaurante. Salida hacia Kyoto, visitando en ruta el Santuario Shintoísta Fushimi Inari, uno de los más populares en Japón, construido en el siglo VIII y célebre por los miles de "Torii" (Pórticos de color rojo). Continuación al hotel de Kyoto. Alojamiento.

### Día 4 Kyoto (Media pensión)

Por la mañana, visita de la ciudad, incluyendo el Castillo de Nijo, antigua residencia del Shogún Tokugawa, ejemplo de la arquitectura de los castillos-palacio de Japón; el Templo de Kinkakuji, conocido como el "Pabellón Dorado" por las láminas de oro que recubren sus paredes exteriores. Para finalizar, visita del Santuario Shintoísta de Heian, con su famoso "Tori" (pórtico de gran tamaño) y su bello jardín interior. Almuerzo en restaurante. Regreso al hotel por su cuenta. Resto del día libre. Alojamiento.

### Día 5 Kyoto

Desayuno. Día libre. Les proponemos hacer una excursión opcional a Hiroshima y Miyajima (consultar). Alojamiento. Nota: el equipaje principal se envía directamente de Kyoto a Tokyo, por lo que deberá prever una bolsa de viaje con lo necesario para las noches de Takayama y Hakone.

### Día 6 Kyoto / Nagoya / Magome / Tsumago / Takayama (Pensión completa)

Traslado a la estación de Kyoto y

salida en el tren bala" Shinkansen" Nozomi a Nagoya. Llegada y salida hacia los pueblos de posta Magome y Tsumago, en la antigua carretera de Nakasendo, que mantienen todo su encanto medieval. Daremos un paseo por la calle de Magome, y en Tsumago visitaremos la antigua hospedería de los samuráis "Waki Honjin". Almuerzo tipo pic-nic. Salida por carretera a Takayama. Llegada y visita de la ciudad para conocer la calle histórica de Kami-sannomachi, famosa por sus comercios tradicionales, donde podremos probar el sake local. Traslado al hotel. Cena en el hotel de cat. A, y cena típica japonesa en los hoteles de categorías B y C. Alojamiento.

### Día 7 Takayama / Shirakawago / Nagoya / Hakone (Pensión completa)

Salida por carretera a Shirakawago, localidad llena de encanto en un enclave montañoso, declarada Patrimonio de la Humanidad por la UNESCO. Es famosa por sus casas de Gassho-zukuri, construidas en madera y con una arquitectura de tejados inclinados hechos de paja de arroz que resisten el peso de la nieve. Almuerzo en restaurante. Continuación a la estación de Nagoya para salir en tren bala "Shinkansen" hacia Odawara. Llegada y traslado al hotel/ryokan en Hakone. Cena en el hotel/ryokan. Alojamiento.

### Día 8 Hakone / Tokyo (Media pensión)

Salida para visitar Hakone, donde realizaremos un mini-crucero

por el lago Ashi y subiremos en teleférico al Monte Komagatake, desde donde, si las condiciones climáticas son favorables, podremos disfrutar de una bella vista del Monte Fuji, la montaña más alta de Japón, un cono simétrico de gran belleza. Almuerzo en restaurante. Salida por carretera a Tokyo. Llegada y visita de la Torre de Tokyo, un mirador desde donde disfrutaremos de una panorámica de la ciudad. Traslado al hotel. Alojamiento. Nota importante: La vista panorámica del Monte Fuji depende de la meteorología. De junio a septiembre, el verano japonés, es muy difícil verlo, ya que suele estar cubierto de nubes.

### Día 9 Tokyo (Media pensión)

Comenzamos la visita de medio día de Tokyo que incluye: el templo budista de Asakusa Kannon, al que se llega por la animada calle comercial "Nakamise"; el Santuario Meiji y el Barrio de Ginza. Almuerzo en restaurante. Regreso al hotel por su cuenta. Resto de la tarde libre. Alojamiento.

### Día 10 Tokyo

Desayuno. Día libre para disfrutar de la capital de Japón. Esta gran ciudad de casi 38 millones de habitantes (contando toda su periferia) se puede dividir en dos mitades: el oeste de la zona comercial de Ginza con barrios comerciales lujosos y oficinas, y el este con su zona residencial. Opcionalmente les proponemos una excursión a Nikko con almuerzo incluido (consultar). Alojamiento.

### Día 11 Tokyo / España

Desayuno. A la hora prevista, traslado al aeropuerto para salir en avión a España, vía ciudad/es de conexión. Llegada.

### SALIDAS 2023 - 24

Base Air France desde Madrid, Barcelona, Bilbao, Málaga y Valencia.

Mínimo 2 personas.

Salidas Tour Regular: Ene 23 • Feb 6, 20 • Mar 6, 13, 20, 21, 23, 27, 30 • Abr 3, 4, 6, 10, 11, 17, 24 • May 1, 8, 15, 22, 29 • Jun 5, 12, 19, 26 • Jul 3, 4, 10, 11, 17, 18, 24, 25, 31 • Ago 1, 7, 8, 14, 15, 21, 28 • Sep 4, 5, 11, 12, 18, 19, 25, 26 • Oct 2, 3, 9, 10, 16, 17, 23, 24, 30 • Nov 6, 13, 20, 27 • Dic 4, 18 • 2024 Ene 8, 22 • Feb 5, 19 • Mar 4, 11, 18, 19, 21, 25, 26, 28.

Consultar los suplementos aéreos y otras ciudades de salida.

### Nuestros precios incluyen

- Billete línea regular, clase turista "R", con la compañía Air France.
- 9 noches en los hoteles previstos o similares, en régimen de alojamiento y desayuno, incluye 6 almuerzos y 2 cenas.
- Guía asistente de habla castellana durante todo el circuito, excepto en los trayectos en "tren bala" desde Kyoto a Nagoya, el día 6 de viaje y desde Nagoya a Odawara, el día 7 de viaje.
- Visitas en autobús, minibús, coche privado, taxi o transporte público dependiendo del número de pasajeros.
- Tasas aéreas y carburante con

AF: 330 € (Sujeto a cambios según fecha de emisión de billetes).

### Notas importantes:

- El equipaje incluido en Japón es 1 maleta de tamaño normal (hasta 23kg) por persona. Suplemento de 3.000 ¥ japoneses por la maleta extra por persona (pago directo en Japón).
- Los vuelos con llegada a Osaka entre las 22:00 y las 06:00 horas y los vuelos con regreso desde Tokyo (Haneda) entre las 01:00 y las 08:30 horas, o desde Tokyo (Narita) entre las 01:00 y las 09:30 horas tienen un suplemento obligatorio de 65 € por persona.
- Para los vuelos de regreso a España desde Tokyo (Narita o Haneda) con horario antes de las 11.30 horas no es posible tomar el desayuno en el hotel. Este servicio no utilizado no tiene devolución.
- En los Onsen no se permite la entrada a las personas con tatuajes.

### EXTENSIONES DE CIRCUITO

Bali - Maldivas - Phuket - Krabi - Koh Samui.



### OPCIONES COMPAÑÍAS AÉREAS

Finnair • Turkish Airlines • Emirates • Air China • British Airways • Japan Airlines • Iberia • ANA • Qatar Airways • Singapore Airlines • Lufthansa • Cathay Pacific

### Hoteles previstos

#### Categoría A

Osaka (1 noche)	Vischio Osaka (Primera)
Kyoto (3 noches)	Keihan Hachijoguchi / Karasuma (Primera)
Takayama (1 noche)	Green Hotel <sup>1</sup> / Tokyu Stay Hida / Mercure (Primera)
Hakone (1 noche)	Yumoto Fujiya Hotel <sup>2</sup> / Hakone Hotel <sup>3</sup> / Sengokuhara Prince (Primera)
Tokyo (3 noches)	Toshi Center / Monterey Akasaka (Primera)

<sup>1</sup>Tenryo-Kaku / <sup>2</sup>Hab. Estándar / <sup>3</sup>Hab. Moderate

#### Categoría B

Osaka (1 noche)	Rihga Royal <sup>1</sup> (Primera Sup.)
Kyoto (3 noches)	Granvia <sup>2</sup> (Lujo)
Takayama (1 noche)	Green Hotel <sup>3</sup> / Associa Resort <sup>4</sup> (Primera Sup.)
Hakone (1 noche)	Yumoto Fujiya Hotel <sup>5</sup> / Hakone Hotel <sup>6</sup> / Sengokuhara Prince <sup>7</sup> (Primera)
Tokyo (3 noches)	New Otani <sup>8</sup> (Primera Sup.)

<sup>1</sup>West Wing / <sup>2</sup>Hab. Estándar / <sup>3</sup>Orin-kaku / <sup>4</sup>Hab. Estándar / <sup>5</sup>Hab. Japonesa / <sup>6</sup>Hab. Superior / <sup>7</sup>Hab. Premier / <sup>8</sup>Garden Tower-Hab. Estándar

#### Categoría C

Osaka (1 noche)	Rihga Royal <sup>1</sup> (Primera Sup.)
Kyoto (3 noches)	Granvia <sup>2</sup> (Lujo)
Takayama (1 noche)	Green Hotel <sup>3</sup> / Associa Resort <sup>4</sup> (Primera Sup.)
Hakone (1 noche)	Ryuguden <sup>5</sup> (Primera Sup.)
Tokyo (3 noches)	New Otani <sup>6</sup> (Primera Sup.)

<sup>1</sup>Tower Wing / <sup>2</sup>Hab. Lujo / <sup>3</sup>Premium Orin-kaku / <sup>4</sup>Hab. Deluxe / <sup>5</sup>Hab. Japonesa / <sup>6</sup>Garden Tower-Hab. Deluxe

# LO MEJOR DE JAPÓN

15 días / 13 noches



## ASIA / JAPÓN

Kyoto • Himeji • Kurashiki • Hiroshima • Miyajima • Koyasan  
• Camino de Kumano • Kawayu Onsen • Osaka • Kanazawa •  
Shirakawago • Takayama • Hakone • Tokyo

*El viaje más completo a Japón, que además de los lugares más conocidos incluye lugares poco comunes en las programaciones habituales como:*

*La isla sagrada de Miyajima con su pórtico que surge del agua. El sorprendente castillo medieval de Himeji, tan estético que ha servido de escenario a películas de Akira Kurosawa.*

*El santuario budista de Koyasan, con la experiencia de pernoctar en un shukubo (monasterio budista), pudiendo asistir a las ceremonias al amanecer.*

*El recorrido por el Camino Sagrado de Kumano en la región de Wakayama.*

*El encanto de Shirakagawa en los Alpes Japoneses.*

*La ciudad de Kanazawa, con la atmósfera del Japón feudal, y uno de los jardines más bellos del país.*

### Día 1 España / Osaka

Salida en avión a Osaka vía ciudad/es de conexión. Noche a bordo.

### Día 2 Osaka / Kyoto

Llegada, recepción y traslado a Kyoto. Resto del día libre para disfrutar de la ciudad. Kyoto, antigua capital de Japón cuyo patrimonio histórico es impresionante con miles de templos, santuarios, casas tradicionales, jardines zen, y barrios de geishas como Gion. Alojamiento.

### Día 3 Kyoto (Media pensión)

Visita de día completo de la ciudad, incluyendo el templo de Sanjusangendo, el Castillo de Nijo, antigua residencia del Shogún Tokugawa, perfecto ejemplo de la arquitectura de los castillos-palacio de Japón. Seguido de la visita del Templo de Kinkakuji, construido para el Shogún y conocido como el "Pabellón Dorado" por las láminas de oro de este metal que recubren sus paredes exteriores.

Posteriormente veremos el célebre jardín del templo de Tenryuji, y el Bosque de Bambú de Arashiyama. Almuerzo en restaurante. Regreso al hotel. Alojamiento.

### Día 4 Kyoto

Día libre. Le proponemos hacer una excursión opcional de medio día a Nara, la capital más antigua de Japón, incluyendo el Templo Todaiji con el Gran Buda "Daibutsu", el Parque de los Ciervos Sagrados, y el templo de Fushimi Inari, famoso por sus miles de pórticos de color rojo (consultar itinerario detallado y precio de la excursión de medio y precio). Alojamiento.

### Día 5 Kyoto / Himeji / Kurashiki / Hiroshima (Media pensión)

Salida hacia Himeji en tren bala "Hikari". Llegada y visita de su famoso Castillo Medieval, Declarado Patrimonio de la Humanidad por la UNESCO, construido en el siglo XIV y reconstruido en el siglo

XVII, conocido como Hakujiro o "Castillo de la Garza Blanca" debido a su belleza visto desde la distancia. El Castillo de Himeji ha sido filmado en famosas series y películas de cine como Shogun o Kagemusha. Salida por carretera hacia Kurashiki, llegada y almuerzo en restaurante. Visita de esta antigua ciudad comercial cuya atmósfera mantiene el encanto de antaño, conociendo la antigua residencia de la familia Ohashi y el barrio histórico de Bikan, con sus almacenes y casas de comerciantes del siglo XVII alineados a ambas orillas del canal. Salida por carretera hacia Hiroshima. Llegada y traslado al hotel. Alojamiento. **Nota:** el equipaje principal se envía directamente de Kyoto a Hiroshima llegando al día siguiente, por lo que deberá prever una bolsa de viaje con lo necesario para una noche.

### Día 6 Hiroshima / Miyajima / Hiroshima

Desayuno. Visita de la ciudad: el Parque Conmemorativo de la Paz, su Museo y la Cúpula de la Bomba Atómica. Continuación a la Isla de Miyajima a la que llegamos en ferry. Esta isla sagrada conocida como la "isla donde conviven hombres y dioses" es famosa por su Torii (puerta roja) en el mar. Visitaremos el santuario shintoísta de Itsukushima del siglo XII, dedicado a la guardiana de los mares, el cual está construido parcialmente sobre el agua por lo que cuando hay marea alta parece flotar sobre el mar. Regreso a Hiroshima. Alojamiento.

### Día 7 Hiroshima / Koyasan (Pensión completa)

Traslado a la estación de Hiroshima para salir en tren bala "Nozomi" hacia Shin-Osaka. Llegada y salida por carretera a Koyasan. Almuerzo en restaurante. Llegada a Koyasan con el Templo de Kongobuji, y el conjunto de templos de Danjo Garan, para terminar con la subida al Mausoleo de Okunoin dedicado a Kobo Daishi, el monje poeta que fundó los templos en el siglo IX. Traslado al "sukhubo", monasterio budista. Cena vegetariana en el sukhubo. Alojamiento. **Nota:** el equipaje principal se envía directamente de Hiroshima a Osaka, por lo que deberá prever una bolsa de viaje con lo necesario para las dos noches en Koyasan y Kawayu Onsen.

### Día 8 Koyasan / Camino de Kumano / Kawayu Onsen (Pensión completa)

Los que lo deseen podrán madrugalar para asistir a las oraciones matinales en el monasterio budista (algo muy recomendable). Desayuno vegetariano preparado por los monjes. Salida hacia Kumano, el "camino sagrado". Almuerzo en restaurante. Por la tarde recorreremos parte de la antigua ruta de peregrinación Kumano Kodo (60 minutos, unos 4 kilómetros). Para los japoneses esta ruta es similar a nuestro Camino de Santiago, y ambas son los dos únicos caminos sagrados Patrimonio de la Humanidad para la UNESCO. La excursión concluye con la visita del principal punto de la ruta, el Santuario Kumano Hongu Taisha, y el Oyunohara (el recinto antiguo de Kumano Hongu Taisha).

Traslado al Ryokan en Kawayu Onsen. Cena en el Ryokan. Alojamiento.

**Nota:** Por motivos culturales no se aceptan a personas con tatuajes en los Onsen, si se trata de un tatuaje pequeño se puede tapar con una gasa, pero en cualquier caso no podemos garantizar el acceso.

### Día 9 Kawayu Onsen / Osaka

Desayuno en el Ryokan. Salida por carretera hacia Osaka. Llegada y visita de la ciudad, incluyendo el edificio Umeda Sky donde veremos el mirador "Jardín flotante" y el Barrio Dotombori con su calle comercial con luces de neón y amplia oferta gastronómica a lo largo del canal. Traslado al hotel. Alojamiento.

### Día 10 Osaka / Kanazawa

Desayuno. Salida en tren expreso-limitado "Thunderbird" a Kanazawa. Llegada y visita de la ciudad: el Jardín de Kenroku-en, el Mercado de Oumicho, el barrio Higashi Chayagai, y el barrio Nagamachi donde veremos la antigua residencia de los samuráis Nomura. Traslado al hotel. Alojamiento.

**Nota:** el equipaje principal se envía directamente de Osaka al hotel de Tokyo, por lo que deberá prever una bolsa de viaje con lo necesario para las dos noches en Kanazawa y Takayama.

### Día 11 Kanazawa / Shirakawago / Takayama (Pensión completa)

Salida hacia Shirakawago, localidad llena de encanto en un enclave montañoso de gran belleza, declarada Patrimonio de la Humanidad por la UNESCO, que es famosa por sus casas de Gassho-zukuri con una arquitec-

tura de tejados inclinados hechos de paja de arroz que resisten el peso de la nieve. Almuerzo en restaurante. Continuación a la ciudad de Takayama, visita del Yatai Kaikan, la sala de exposición de las carrozas utilizadas en las festividades. Continuación por sus calles tradicionales, y la calle histórica de Kamisannomachi, famosa por sus comercios tradicionales. Traslado al hotel. Cena en el hotel. Alojamiento.

### Día 12 Takayama / Nagoya / Hakone / Tokyo (Media pensión)

Salida por carretera a Nagoya. Llegada y continuación a Odawara en tren bala JR Hikari. Llegada y salida hacia Hakone. Almuerzo en restaurante. Visita del Parque Nacional de Hakone con un mini-crucero por el lago Ashi. Subida en teleférico al Monte Komagatake, desde donde, si las condiciones climáticas son favorables podremos disfrutar de una bella vista del Monte Fuji, la montaña más alta de Japón, un cono simétrico de gran belleza. Salida a Tokyo por carretera. Llegada y traslado al hotel. Alojamiento. **Nota:** Dependiendo de las condiciones climatológicas, las visitas pueden ser sustituidas por otras. La vista panorámica del Monte Fuji también dependerá de la meteorología. De junio a septiembre, el verano japonés, es muy difícil verlo, ya que suele estar cubierto de nubes.

### Día 13 Tokyo (Media pensión)

Visita de medio día de la ciudad: la Torre de Tokyo, el Templo Budista de Asakusa Kannon, al que se llega por la animada calle comercial "Nakamise", culminando con una visita panorámica desde el

vehículo. Almuerzo en restaurante. Regreso al hotel por su cuenta. Alojamiento.

### Día 14 Tokyo

Desayuno. Día libre para disfrutar de Tokyo, metrópoli que encarna como pocas la fusión entre tradición y modernidad. Esta gran ciudad de casi 38 millones de habitantes (contando toda su periferia) se puede dividir en dos mitades: el oeste de la zona comercial de Ginza con barrios comerciales lujosos y oficinas, y el este con su zona residencial. Opcionalmente les proponemos una excursión a Nikko con almuerzo incluido (consultar itinerarios detallados de las visitas y precios). Alojamiento.

*En Nikko, el santuario de Toshogu está en uno de los parajes de montaña más bellos de Japón. Es un lugar muy venerado debido al mausoleo del fundador del shogunato, Tokugawa. Tiene una avenida con 13.000 cedros, la mayoría de los cuales son centenarios.*

### Día 15 Tokyo / España

Desayuno. A la hora prevista traslado al aeropuerto para salir en avión a España, vía ciudad/es de conexión. Llegada.



## OPCIONES COMPAÑÍAS AÉREAS

Finnair • Turkish Airlines •  
Emirates • Air China • British  
Airways • Japan Airlines  
• Iberia • ANA • Qatar  
Airways • Singapore Airlines  
• Lufthansa • Cathay Pacific



# LO MEJOR DE JAPÓN

15 días / 13 noches

desde  
**5.139 €**  
tasas y carburante incluidos\*



## SALIDAS 2023

Base **Air France** desde Madrid, Barcelona, Bilbao, Málaga y Valencia.

Mínimo 2 personas.

**Salidas Tour Regular:** Mar 21, 23, 28 • Abr 6, 11, 18, 25 • May 2, 9, 23, 30 • Jun 6, 13, 20, 27 • Jul 4, 11, 18, 20, 25 • Ago 1, 3, 8, 15, 22, 29 • Sep 5, 12, 19, 26 • Oct 3, 10, 17, 24, 31 • Nov 7.

Consultar los suplementos aéreos y otras ciudades de salida.

## Notas importantes:

- El equipaje incluido en Japón es 1 maleta de tamaño normal (hasta 23kg) por persona. Suplemento de 3.000 ¥ japoneses por la maleta extra por persona (pago directo en Japón).

- Los vuelos con llegada a Osaka entre las 22:00 y las 06:00 horas y los vuelos con regreso desde Tokyo (Haneda) entre las 01:00 y las 08:30 horas, o desde Tokyo (Narita) entre las 01:00 y las 09:30 horas tienen un suplemento obligatorio de 65 € por persona.

- Para los vuelos de regreso a España desde Tokyo (Narita o Haneda) con horario antes de las 11.30 horas no es posible tomar el desayuno en el hotel. Este servicio no utilizado no tiene devolución.
- En los Onsen no se permite la entrada a las personas con tatuajes.

## Nuestros precios incluyen

- Billete línea regular, clase turista "R", con la compañía Air France.
- 13 noches en los hoteles previstos o similares, en régimen de alojamiento y desayuno, incluye 7 almuerzos y 3 cenas.

- Guía asistente de habla castellana durante todo el circuito.
- Visitas en autobús, minibús, coche privado, taxi o transporte público dependiendo del número de pasajeros.
- Tasas aéreas y carburante con AF: 330 € (Sujeto a cambios según fecha de emisión de billetes).

## A tener en cuenta

- La entrada al Castillo de Himemi no se puede reservar y se forman largas colas para subir a la torre. En los casos que no se pueda subir, se incluye la visita al Castillo de Osaka el día 9.
- Las habitaciones del monasterio de Koyasan no disponen de baño privado, se trata de un baño estilo japonés donde la ducha es tradicional y no tiene intimidad.
- Las visitas pueden ser modificadas debido a las condiciones del tráfico y del clima.

## EXTENSIONES DE CIRCUITO

Bali - Maldivas - Phuket - Krabi - Koh Samui.

Hoteles previstos	
Kyoto (3 noches)	Kyoto Century (Primera Sup.)
Hiroshima (2 noches)	Intergate Hiroshima <sup>1</sup> (Primera)
Koyasan (1 noche)	Eko-in / Henjoko-in <sup>2</sup>
Kawayu Onsen (1 noche)	Ryokan Fijuya <sup>3</sup> (Primera)
Osaka (1 noche)	Citadines Namba Osaka <sup>4</sup> (Primera)
Kanazawa (1 noche)	Daiwa Roynet Kanazawa-Miyabi (Primera)
Takayama (1 noche)	Green Hotel <sup>5</sup> (Primera)
Tokyo (3 noches)	Tokyo Dome (Primera)

<sup>1</sup>Hab. Superior / <sup>2</sup>Hab. Japonesa / <sup>3</sup>Hab. Japonesa / <sup>4</sup>Hab. Deluxe / <sup>5</sup>Tenryu-Kaku

## WAKAYAMA – UNA REGIÓN SAGRADA DE GRAN BELLEZA PAISAJÍSTICA

### KOYASAN, EL MONTE SAGRADO

Es un lugar sagrado del budismo de la escuela esotérica Shingom, fundado por el Gran Kukai también conocido como Kobo Daishi, quien hace 1.200 años estableció un Dojo (sitio de práctica) en este lugar. Quedando esta tierra consagrada para el desarrollo de numerosos templos y monasterios, en total 117 de los que 52 son sukhubo (albergues para peregrinos).

### El Templo de Kongobuji

Es el centro religioso desde donde se administran los 117 templos budistas de Koyasan, la sede de la escuela Shingom. Fue construido en el siglo XVI por un señor feudal. El templo tiene dos joyas, una sus biombos/pantallas pintadas, y sobre todo su jardín mineral que es uno de los más famosos de Japón.

### El conjunto de templos Danjo Garan

En estos templos comenzó la construcción de los monasterios y capillas de Koyasan a comienzos del siglo IX. Un lugar de gran belleza especialmente en otoño cuando las hojas de los arces se ponen de color rojizo.

Mausoleo de Kobo Daishi, área de Okunoin

Un lugar donde se respira paz y serenidad, con un magnífico paisaje de montaña. Para acceder al Mausoleo hay que recorrer un camino de peregrinación entre grandes cedros y cipreses japoneses, donde se alinean 200.000 lápidas sepulcrales según las costumbres budistas japonesas. La subida es toda una experiencia, el camino está muy bien acondicionado, el mejor momento del día para esta experiencia es por la tarde, con la luz de antes de la puesta de sol. En este lugar de gran carga espiritual se siente la veneración de los devotos y peregrinos budistas hacia Kobo Daishi, que aunque falleció el 21 de marzo del año 835, pero para sus seguidores, en cierto modo, sigue vivo.

### El Shukubo, alojamiento en el monasterio

En Koyasan hay 52 albergues para peregrinos. Tienen mucho encanto y nos permiten entrar en contacto con la tradición monástica budista, sobre todo si podemos madrugar para asistir a la ceremonia vespertina en el templo, llena de la fuerza de la escuela shingom del budismo esotérico.

En el Shukubo hay agradables habitaciones dobles de tipo japonés, teniendo que dormir sobre tatami y futón. El tatami es el suelo tradicional japonés, muy cómodo y acogedor, en el cual hay que caminar descalzo. El futón es un colchón blando y poco grueso que va sobre el tatami sin somier sobre el que se colocan las almoadas y los edredones.

La comida se sirve según las normas budistas de Japón, por lo que es de tipo vegetariana shojinryori. Esta comida también se sirve en el desayuno. La costumbre es comer sentados en el suelo sobre el tatami con las piernas cruzadas.

Los baños son de tipo japonés, es decir, compartidos. En realidad la zona del baño se parece a un Onsen donde uno se ducha sobre un taburete, teniendo en cuenta que es un lugar público donde no hay intimidad, pero si separación de sexos. Los baños, además, tienen limitaciones horarias de uso dependiendo de cada shukubo.

### EL CAMINO DE KUMANO

El Camino de Kumano es la antigua ruta de peregrinación del Imperio del Sol Naciente, y hoy en día un espectacular viaje a pie que nos acerca a la tradición espiritual de Japón. Al recorrerla se pueden apreciar los orígenes místicos de esta cultura ancestral, así como disfrutar de la belleza de su riqueza natural y su paisaje de montaña. Las diferentes rutas de peregrinación se extienden por la montañosa península de Kii, la región sagrada por excelencia, una zona boscosa donde desde siempre ha tenido arraigo la veneración por la naturaleza según la tradición shintoista, a la que se unió el culto budista al difundirse en Japón en el siglo VI.

El Camino de Kumano está hermanado con el Camino de Santiago en España, siendo ambos los únicos reconocidos como Rutas de Peregrinación Patrimonio de la Humanidad por la UNESCO.

### Kumano Hongu Taisha

El Camino de Kumano se recorre desde hace más de mil años y conserva el ambiente de antaño, cuyos santuarios son muy venerados. Uno de los tres principales es el de Hongu Taisha, situado en el corazón de la región de Kumano, por lo que todas las rutas del camino sagrado confluyen en este santuario. Su origen viene de Oyunohara donde, según la creencia, el dios shinto Okami bajo a la tierra y consagró el lugar. En 1899 una gran inundación del río hizo que lo que quedó del santuario, incluyendo las tres estructuras principales, se trasladaran desde Oyunohara hasta el lugar actual.

### LA EXPERIENCIA DEL BAÑO TERMAL JAPONÉS EN KAWAYU ONSEN

Según la antigua tradición shintoista el baño es algo más que higiene, se trata de un ritual de purificación del cuerpo y el alma. En nuestro recorrido por la prefectura de Wakayama tendremos la ocasión de experimentar la cultura del baño japonés en el ryokan de Kawayu Onsen. En este alojamiento podremos tomar las aguas termales a cubierto, o también en el río, donde se mezcla el agua termal con el agua fresca del río Ohtou. A este pueblo termal vienen muchas familias japonesas para disfrutar del Onsen, en especial de la posibilidad de tomar las aguas termales en el río, algo que diferencia este Onsen de otros. En nuestro viaje probar el baño japonés en un lugar como Kawayu Onsen puede ser una experiencia única.

Los japoneses de todas las edades tienen mucha costumbre tomarse unos días de vacaciones o el fin de semana en los Onsen para escapar al frenesí de sus ciudades, y relajarse en un lugar sano y natural. Las aguas sulfurosas no sólo son relajantes, sino también beneficiosas para la piel, además de tener propiedades terapéuticas.

Los Onsen son lugares de sosiego y bienestar donde el agua está a una temperatura ligeramente superior a los 40°C. El baño se toma en piscinas comunes con áreas separadas para hombres y mujeres. Para entrar a las piscinas es preciso lavarse a conciencia de los pies a la cabeza, y estar completamente desnudo con una pequeña toalla en la cabeza para secarse el sudor.

**Nota importante:** por motivos culturales no se aceptan a personas con tatuajes en los Onsen, si se trata de un tatuaje pequeño se puede tapar con una gasa, pero en cualquier caso no podemos garantizar el acceso

# TENTACIONES DE JAPÓN

8 días / 6 noches



## ASIA / JAPÓN

Tokyo • Hakone • Nara • Kyoto

Descubra las capitales históricas de Japón con su contraste de las tradiciones más arraigadas que conviven en armonía con la tecnología más avanzada. Un viaje lleno de contenido con gran belleza cultural y paisajística que incluye lugares de interés poco habituales como Misugi, donde podremos disfrutar de las aguas termales japonesas en su "onsen". Conocerá los Alpes Japoneses alojándose en un "ryokan" tradicional en Takayama, localidad desde donde se realiza la excursión a Shirakagawa, uno de los pueblos de montaña con más encanto con sus casas tradicionales muy bien conservadas. Además de los clásicos culturales de Takayama, Kanazawa y Kyoto.

### DDía 1 España / Tokyo

Salida en avión a Tokyo vía ciudad/es de conexión. Noche a bordo.

### Día 2 Tokyo

Llegada, recepción por un asistente de habla castellana que les ayudará a tomar el Airport Limusine Bus (en servicio regular compartido) para el traslado al hotel por su cuenta. Resto del día libre. Alojamiento.

**Importante:** dependiendo de la hora de llegada no habrá Airport Limousine Bus directo al hotel. En cuyo caso tomarán un autobús a la estación de Tokyo o la terminal de autobuses TCAT (Tokyo City Air Terminal) desde donde tomarán un taxi. Para las llegadas al aeropuerto de Haneda se usa un taxi sin asistente acompañando en el traslado al hotel. **Importante:** los martes hay una mesa de información en el

hotel atendida por un guía de habla castellana entre las 14:00 y las 20:00 hrs.

Tokyo es una metrópoli que encarna como pocas la fusión entre tradición y modernidad. Esta gran ciudad de casi 38 millones de habitantes (contando toda su periferia) se puede dividir en dos mitades: el oeste de la zona comercial de Ginza con barrios comerciales lujosos y oficinas, y el este con su zona residencial. Es una ciudad muy dinámica con una importante red de comunicaciones y servicios.

### Día 3 Tokyo

Desayuno. Visita de medio día de Tokyo incluyendo el santuario Shintoísta de Meiji, la Plaza del Palacio Imperial (visita exterior del Palacio), el templo budista Senso-ji y la animada calle comercial de "Nakamise" y el barrio de Ginza. Regreso al hotel por su cuenta. Alojamiento.

### Día 4 Tokyo / Hakone / Tokyo (Media pensión)

Salida por carretera hacia el Parque Nacional de Hakone donde realizaremos un mini-crucero por el Lago Ashi, desde donde, si las condiciones climáticas son favorables, podremos disfrutar de una bella vista del Monte Fuji, la montaña más alta de Japón con 3.776 metros, un cono simétrico de gran belleza, que en Japón es un símbolo nacional que se divisa desde muchos puntos de la isla de Honshu, incluso desde Tokyo. La excursión termina en el Valle de Owakudani (si las condiciones lo permiten) y con la visita del Museo al aire Libre de Hakone. Almuerzo en restaurante. Regreso al hotel de Tokyo. Alojamiento. Importante: en el caso de que el barco no opere a casusa de fuerte lluvia y/o viento, como alternativa se realizará la visita del Hakone Sekisshoato (reconstrucción de un puesto de control del Japón medieval). Dependiendo de la densidad del gas volcánico hay posibilidad de que no se pueda visitar el Valle de Owakudani.

### Día 5 Tokyo / Kyoto / Nara / Kyoto

Desayuno. Traslado a la estación de Tokyo para salir en tren bala "Nozomi" a Kyoto. Llegada y salida hacia Nara visitando en ruta el santuario Shintoísta de Fushimi Inari, uno de los más populares en Japón, construido en el siglo VIII y célebre por los miles de "Torii" (Pórticos de color rojo). Llegada a Nara y visita del Templo Todaiji con el Gran Buda "Daibutsu" y el Parque de los Ciervos Sagrados. Conti-

nuación a Kyoto. Alojamiento.

*La ciudad de Kyoto, es la antigua capital de Japón, cuyo patrimonio histórico es impresionante con miles de templos, santuarios, casas tradicionales, jardines zen, y barrios de geishas como Gion. Kyoto sigue siendo el corazón cultural y artístico del país, así como un importante centro religioso.*

**Nota:** el equipaje será enviado a Kyoto por separado mediante servicio de mensajería (solo 1 maleta).

### Día 6 Kyoto (Media pensión)

Por la mañana, visita de la ciudad, incluyendo el templo Tenru-ji con su bello jardín japonés, el bosque de bambú de Sagano en Arashiyama, el templo de Kinkakuji, construido para el Shogún y también conocido como el "Pabellón Dorado" por las láminas de oro que recubren sus paredes exteriores. Almuerzo en restaurante. Continuación al templo Sanjusangendo, consagrado a la Bodhisatva Kannon (de la misericordia) y famoso por albergar 1.001 estatuas de Kannon. Para terminar, podrán dar un paseo por Gion, el tradicional barrio de las geishas. Alojamiento.

### Día 7 Kyoto

Desayuno. Día libre. Podrá realizar opcionalmente una excursión a Hiroshima y Miyajima (consulte el precio y detalles del itinerario). En Hiroshima son célebres el Parque Conmemorativo de la Paz, su Museo y la Cúpula de la Bomba Atómica. Para llegar a la Isla de Miyajima se llega

en ferry de JR Pass. Esta isla sagrada conocida como la "isla donde conviven hombres y dioses" es famosa por su Tori (puerta roja) en el mar. Se puede visitar el santuario shintoísta de Itsukushima del siglo XII, dedicado a la guardiana de los mares, el cual está construido parcialmente sobre el agua por lo que cuando hay marea alta parece flotar sobre el mar. El tour termina en la estación de Kyoto. Traslado al hotel por su cuenta. Alojamiento.

### Día 8 Kyoto / Osaka / España

Desayuno. A la hora prevista, traslado al aeropuerto de Osaka (sin asistente) para tomar el vuelo de regreso a España, vía ciudad/es de conexión. Llegada.

### EXTENSIONES DE CIRCUITO

Bali - Maldivas - Phuket - Krabi - Koh Samui.



desde  
**2.502 €**  
tasas y carburante incluidos\*



### SALIDAS 2023 - 24

Base **Air France** desde Madrid, Barcelona, Bilbao, Málaga y Valencia.

Mínimo 2 personas

Salidas Tour Regular: Ene 9, 23 • Feb 6 • Mar 6, 13, 20, 27 • Abr 3, 10, 17, 24 • May 8, 15, 22, 29 • Jun 5, 12, 19, 26 • Jul 3, 10, 17, 24, 31 • Ago 14, 21, 28 • Sep 4, 11, 18, 25 • Oct 2, 9, 16, 23, 30 • Nov 6, 13, 20, 27 • Dic 4, 18 • 2024 Ene 22 • Feb 5, 19 • Mar 4, 11, 18, 25.

Consultar los suplementos aéreos y otras ciudades de salida.

### Nuestros precios incluyen

- Billete línea regular, clase turista "R", con la compañía Air France.
- 6 noches en los hoteles previstos o similares, en régimen de alojamiento y desayuno, incluye 2 almuerzos.
- Guía asistente de habla castellana durante las visitas incluidas, excepto el día de llegada y el día de salida.
- Visitas de Tokyo, Hakone y Kyoto, en autobús, minibús, coche privado o transporte público dependiendo del número de pasajeros.

• Tasas aéreas y carburante con AF: 330 € (Sujeto a cambios según fecha de emisión de billetes).

### A tener en cuenta

- En el caso de que el aeropuerto de llegada sea Haneda en lugar de Narita como está previsto, hay un suplemento de 54 € por persona.
- En el traslado de salida solo está incluida 1 maleta por persona. Pago en destino por maleta adicional 1.000 Yenes.
- Las visitas pueden ser modificadas debido a las condiciones del tráfico y del clima.
- En los onsen no se permite la entrada a las personas con tatuajes.
- Para vuelos con salida antes de las 08.30 horas no hay traslado regular, siendo este en privado. Consultar Suplemento.

### Hoteles previstos

Tokyo (3 noches)	New Otani <sup>1</sup> (Primera Sup.)
Kyoto (3 noches)	Kyoto Tokyu <sup>2</sup> (Primera Sup.)

<sup>1</sup>Garden Tower-Hab. Estándar / <sup>2</sup>Hab. Superior

### OPCIONES COMPAÑÍAS AÉREAS

Finnair • Turkish Airlines • Emirates • Air China • British Airways • Japan Airlines • Iberia • ANA • Qatar Airways • Singapore Airlines • Lufthansa • Cathay Pacific

# COLORES DE JAPÓN

11 días / 9 noches



## ASIA / JAPÓN

Tokyo • Nara • Hakone • Kyoto • Shirakagawa • Takayama • Kanazawa • Gero • Osaka

*Un viaje completo a Japón, con las capitales, Kyoto, Tokio, que incluye la belleza rural de Shirakawago y ciudades históricas como Kanazawa y Takayama, terminando en la animada ciudad de Osaka.*

### Día 1 España / Tokyo

Salida en avión a Tokyo vía ciudad/es de conexión. Noche a bordo.

### Día 2 Tokyo

Llegada, recepción por un asistente de habla castellana que les ayudará a tomar el Airport Limousine Bus (en servicio regular compartido) para el traslado al hotel por su cuenta Resto del día libre. Alojamiento.

Importante: dependiendo de la hora de llegada no habrá Airport Limousine Bus directo al hotel. En cuyo caso tomarán un autobús a la estación de Tokyo o la terminal de autobuses TCAT (Tokyo City Air Terminal) desde donde tomarán un taxi. En el caso de que no opere el Airport Limousine Bus, proveeremos un traslado alternativo (tren + taxi, etc).

Para las llegadas al aeropuerto de Haneda se usa un taxi sin asistente acompañando en el traslado al hotel.

Importante: los martes hay una mesa de información en el hotel atendida por un guía de habla castellana entre las 14:00 y las 20:00 hrs.

### Día 3 Tokyo

Desayuno. Visita de medio día de Tokyo incluyendo el santuario Shintoísta de Meiji dedicado al emperador Mutsuhito, la Plaza del Palacio Imperial (visita exterior del Palacio), el templo budista Senso-ji y la animada calle comercial de "Nakamise" y el barrio de Ginza. Regreso al hotel por su cuenta. Alojamiento.

### Día 4 Tokyo / Hakone / Tokyo (Media pensión)

Salida por carretera hacia el Parque Nacional de Hakone donde realizaremos un mini-crucero por el Lago Ashi, desde donde, si las condiciones climáticas son favorables, podremos disfrutar de una bella vista del Monte Fuji, la montaña más alta de Japón con 3.776 metros, un cono simétrico de gran belleza, que en Japón es un símbolo nacional que se divisa desde muchos puntos de la isla de Honsu, incluso desde Tokyo. La excursión termina en el Valle de Owakudani (si las condiciones lo permiten) y con la visita del Museo al Aire Libre de Hakone. Almuerzo en restaurante. Regreso al hotel de Tokyo. Alojamiento. Importante: en el caso de que el barco no opere a casusa

de fuerte lluvia y/o viento, como alternativa se realizará la visita del Hakone Sekisshoato (reconstrucción de un puesto de control del Japón medieval). Dependiendo de la densidad del gas volcánico hay posibilidad de que no se pueda visitar el Valle de Owakudani. En tales casos visitaremos el santuario de Hakone-jinja.

### Día 5 Tokyo / Kyoto / Nara / Kyoto

Desayuno. Traslado a la estación de Tokyo para salir en tren bala "Nozomi" a Kyoto. Llegada donde el guía les recibirá para salir hacia Nara visitando el Templo Todaiji con el Gran Buda "Daibutsu" y el Parque de los Ciervos Sagrados. De regreso a Kyoto, en ruta visitaremos el santuario Shintoísta de Fushimi Inari, uno de los más populares en Japón, construido en el siglo VIII y célebre por los miles de "Torii" (Pórticos de color rojo). Llegada y alojamiento. Nota: el equipaje será enviado a Kyoto por separado mediante servicio de mensajería (solo 1 maleta). Le sugerimos que lleve una mochila o neceser con las cosas indispensables.

### Día 6 Kyoto (Media pensión) / Shirakawago / Takayama / Gero (Pensión completa)

Por la mañana, visita de día completo de la ciudad, incluyendo el templo Tenru-ji con su bello jardín japonés, el bosque de bambú de Sagano en Arashiyama, el templo de Kinkakuji, también conocido como el "Pabellón Dorado" por las láminas de oro que recubren sus paredes exteriores. Almuerzo en restaurante. Continuación al templo Sanjusangendo, famoso por albergar 1.001 estatuas de

Kannon. Para terminar, podrán dar un paseo por Gion, el tradicional barrio de las gheisas. Alojamiento.

### Día 7 Kyoto

Desayuno. Día libre. Podrá realizar opcionalmente una excursión a Hiroshima y Miyajima (consulte el precio y detalles del itinerario). Alojamiento.

### Día 8 Kyoto / Kanazawa

Desayuno. Traslado a la estación de Kyoto con guía de habla castellana para salir en tren expreso Thunderbird hacia Kanazawa. Llegada y visita de día completo donde conocerán el Mercado de abastos de Omicho, un lugar animado con pescaderías y tiendas de verdura. Continuación al barrio de Higashichaya y el Jardín Kenrokuen, uno de los más famosos de Japón. Llegada al hotel. Alojamiento. Nota: esta mañana enviaremos una maleta por persona directamente hasta el hotel de Osaka. Le sugerimos que lleven consigo una mochila o neceser con la ropa y cosas necesarias para pasar la noche de Kanazawa y la noche de Gero.

### Día 9 Kanazawa / Shirakawago / Takayama / Gero (Pensión completa)

Salida a Shirakawago (con guía en castellano) donde veremos las casas tradicionales Gasshokukuri construidas en madera y con tejado inclinado de paja de arroz que resisten el peso de la nieve. Almuerzo en restaurante. Continuación a Takayama donde visitaremos el barrio histórico de Kamisannomachi con tiendas de recuerdos y bodegas de sake terminando en

Yatai Kaikan, la exposición de las carrozas usadas en el Festival de Takayama. Traslado a ryokan de Gero. Cena y alojamiento. Importante: el ryokan dispone de baños de aguas termales. Hay uno sólo para mujeres y otro sólo para hombres. Por motivos culturales no se permite la entrada a los baños a personas con tatuajes, por lo que no podemos garantizar el acceso.

### Día 10 Gero / Nagoya / Osaka

Desayuno. Traslado a la estación de tren de Gero a pie. Salida hacia Nagoya en el tren expreso Wideview Hida. Llegada a la estación de Nagoya y salida en tren bala Nozomi a Shin-Osaka. Llegada y visita de Osaka con guía en castellano. Veremos el Barrio de Dotonbori, muy animado con restaurantes de fachadas extravagantes y llamativos. Terminamos en el Castillo de Osaka antes de dirigirnos al hotel. Alojamiento.

### Día 11 Osaka / España

Desayuno. A la hora prevista, traslado al aeropuerto de Osaka (sin asistente) para tomar el vuelo de regreso a España vía ciudad/des de conexión. Llegada.

### EXTENSIONES DE CIRCUITO

Bali - Maldivas - Phuket - Krabi - Koh Samui.

desde  
**3.681 €**  
tasas y carburante incluidos\*



### SALIDAS 2023 - 24

Base **Air France** desde Madrid, Barcelona, Bilbao, Málaga y Valencia. Mínimo 2 personas  
Salidas Tour Regular: Abr 3, 10, 17 • May 8, 15, 22, 29 • Jun 5, 12, 19, 26 • Jul 3, 10, 17, 24, 31 • Ago 14, 21, 28 • Sep 4, 11, 18, 25 • Oct 2, 9, 16, 23, 30 • Nov 6, 13, 20, 27 • 2024 Mar 4, 11, 18, 25.

Consultar los suplementos aéreos y otras ciudades de salida.

### Nuestros precios incluyen

- Billete línea regular, clase turista "R", con la compañía Air France.
- 9 noches en los hoteles previstos o similares, en régimen de alojamiento y desayuno, incluye 3 almuerzos y 1 cena.
- Guía asistente de habla castellana durante las visitas incluidas, excepto el día de llegada y el día de salida.
- Visitas en autobús, minibús, coche privado, taxi o transporte público dependiendo del número de pasajeros.
- Tasas aéreas y carburante con AF: 330 € (Sujeto a cambios según fecha de emisión de billetes).

### A tener en cuenta

- En el caso de que el aeropuerto de llegada sea Haneda en lugar de Narita como está previsto, hay un suplemento de 54 € por persona.
- En el traslado de salida solo está incluida 1 maleta por persona. Pago en destino por maleta adicional 1.000 Yenes.
- Las visitas pueden ser modificadas debido a las condiciones del tráfico y del clima.
- En los onsen no se permite la entrada a las personas con tatuajes.
- Para vuelos con salida antes de las 08.30 horas no hay traslado regular, siendo este en privado. Consultar Suplemento.

### Hoteles previstos

Tokyo (3 noches)	New Otani <sup>1</sup> (Primera Sup.)
Kyoto (3 noches)	Kyoto Tokyu <sup>2</sup> (Primera Sup.)
Kanazawa (1 noche)	Kanazawa Tokyu / Hyatt Centric / Anna Crowne Plaza <sup>3</sup> (Primera)
Gero (1 noche)	Ryokan Sumeikan <sup>4</sup> (Primera)
Osaka (1 noche)	Sheraton Miyako <sup>5</sup> (Primera Sup.)

<sup>1</sup>Garden Tower-Hab. Estándar / <sup>2</sup>Hab. Superior / <sup>3</sup>Hab. Superior / <sup>4</sup>Edificio Hisenkaku o Sansuikaku-Hab. Japonesa / <sup>5</sup>Hab. Premium

### OPCIONES COMPAÑÍAS AÉREAS

Finnair • Turkish Airlines • Emirates • Air China • British Airways • Japan Airlines • Iberia • ANA • Qatar Airways • Singapore Airlines • Lufthansa • Cathay Pacific



## JAPÓN A SU AIRE I

14 días / 12 noches



### ASIA / JAPÓN

Tokyo • Hiroshima • Osaka • Kyoto • Takayama

*Presentamos una forma muy cómoda y personal de descubrir Japón a nuestro ritmo. Incluye un traslado de llegada en Tokyo, y una introducción a la ciudad de medio día, con asistencia para validar los trayectos en tren JR (algo obligatorio si se quiere viajar con reserva) y orientación para poder realizar este viaje por su cuenta, así como alojamientos y desayunos. En Kyoto también hemos incluido medio día de visita con guía para así poder sacar más partido de la ciudad con más historia de Japón. Aunque en Japón no se habla mucho inglés, todo está muy bien indicado, especialmente en las estaciones de tren.*

### JAPÓN A SU AIRE I

#### Día 1 España / Tokyo

Salida en avión a Tokyo vía ciudad/es de conexión. Noche a bordo.

#### Día 2 Tokyo

Llegada, recepción y traslado al hotel. Nuestro representante le entregará la tarjeta IC "Pasma" con un saldo de 1.500 Yen para usar en el metro de Tokyo, Kyoto y sus alrededores. El asistente les acompañará a la ventanilla de la oficina de la empresa de trenes JR más cercana para validar el Japan Rail Pass. Resto del día libre. Tokyo es una metrópoli que encarna como pocas la fusión entre tradición y modernidad. Esta gran ciudad de casi 38 millones de habitantes (contando toda su periferia) se puede dividir en dos mitades: el oeste de la zona comercial de Ginza con barrios comerciales lujosos y oficinas, y el este con su zona residencial. Alojamiento.

#### Día 3 Tokyo

Desayuno. Reunión con el guía

y visita de medio día de Tokyo en transporte público: el templo budista de Asakusa Kannon, al que se llega por la animada calle comercial "Nakamise"; el Santuario Shintoísta de Meiji, y el Barrio de Shibuya. Regreso al hotel por su cuenta. Alojamiento.

Nota: Durante este día el guía dará instrucciones para los preparativos del viaje "a su aire" en el que tendrán que viajar solos por Japón.

#### Día 4 Tokyo

Desayuno. Día libre para actividades personales. Alojamiento.

*Tokyo es una metrópoli que encarna como pocas la fusión entre tradición y modernidad. Esta gran ciudad de casi 38 millones de habitantes (contando toda su periferia) se puede dividir en dos mitades: el oeste de la zona comercial de Ginza con barrios comerciales lujosos y oficinas, y el este con su zona residencial. Es una ciudad muy dinámica con una importante red de comunicaciones y servicios.*

#### Día 5 Tokyo / Hiroshima

Desayuno. Traslado por su cuenta a la estación de Tokyo o Shinagawa para tomar el tren bala a Hiroshima utilizando el Japan Rail Pass. Tristemente célebre, actualmente tiene el título de "Ciudad de la Paz". Entre los lugares de interés figuran el Jardín Shukukeien, el Parque Conmemorativo de la Paz, el Museo de la Paz y la Cúpula de la Bomba Atómica, que es el único edificio que se conserva en pie construido antes de 1945. Todos estos lugares de interés se encuentran en la misma zona. La forma más habitual de desplazarse en Hiroshima es el tranvía. Importante: No hay trenes directos de Tokyo a Hiroshima, siendo preciso hacer transbordo en la estación de Shin-Osaka. Llegada a Hiroshima y tiempo libre para actividades personales. Alojamiento.

#### Día 6 Hiroshima / Osaka

Desayuno. Traslado por su cuenta a la estación de Hiroshima para viajar a Osaka en tren bala utilizando el Japan Rail Pass. Tiempo libre para actividades personales. Recomendamos visitar el Barrio de Namba-Dotombori al atardecer. Alojamiento.

#### Día 7 Osaka / Kyoto

Desayuno. Traslado por su cuenta a la estación de Osaka para viajar a Kyoto en tren utilizando el Japan Rail Pass. Llegada a Kyoto y traslado al hotel por su cuenta. Tiempo libre. Durante más de mil años Kyoto fue la capital del Japón. De su pasado esplendor conserva cientos de templos, así como casas de té y restaurantes

típicos, especialmente en el barrio de Gion, donde todavía se pueden ver geishas paseando por sus calles. Alojamiento.

#### Días 8 Kyoto

Desayuno. Por la mañana, visita de medio día de la ciudad con guía en castellano, incluyendo el Santuario Shintoísta Fushimi Inari, uno de los más populares de Japón, construido en el Siglo VIII y célebre por los miles de "Torii" (Pórtico de color rojo). Para finalizar visita del Bosque de Bambú Arashiyama. Regreso al hotel por su cuenta. Resto del día libre. Alojamiento. Nota importante: hoy será preciso que para la visita incluida en Kyoto lleve a mano el Japan Rail Pass. Durante más de mil años Kyoto fue la capital de Japón, de su pasado esplendor conserva cientos de templos, santuarios y jardines zen.

#### Día 9 Kyoto

Desayuno. Día libre para conocer esta ciudad por su cuenta. En Kyoto no hay grandes distancias por lo que una buena alternativa para moverse entre la parte moderna, donde se encuentran los hoteles y la parte histórica es el taxi ya que no sale muy caro debido a la cercanía. Uno de los centros neurálgicos de la ciudad es la estación de tren. Un mundo con centros comerciales, restaurantes, bares, comercios, y vistas panorámicas de Kyoto. Alojamiento.

*La ciudad de Kyoto, es la antigua capital de Japón, cuyo patrimonio histórico es impresionante con miles de templos, santuarios, casas tradi-*

*cionales, jardines zen, y barrios de geishas como Gion. Kyoto sigue siendo el corazón cultural y artístico del país, así como un importante centro religioso.*

#### Día 10 Kyoto / Takayama

Desayuno. Traslado por su cuenta a la estación de Kyoto para salir hacia Takayama vía Nagoya en el tren Wideview Hida utilizando el Japan Rail Pass. Llegada a Takayama y tiempo libre para sus actividades personales. Alojamiento.

#### Día 11 Takayama / Tokyo

Desayuno. Traslado por su cuenta a la estación de Takayama para salir hacia Tokyo vía Nagoya en tren Wideview utilizando el Japan Rail Pass. Llegada a Tokyo y tiempo libre. Alojamiento.

Nota: si desea aprovechar este último día del Japan Rail Pass en Tokyo, le recomendamos utilizar al máximo la línea circular de Yamanote que incluye las zonas más importantes de la ciudad como los barrios de Shinjuku o Akihabara.

#### Día 12 y 13 Tokyo

Desayuno. Días libres para actividades personales. Tiempo libre. Alojamiento.

#### Día 14 Tokyo / España

Desayuno. Día libre. A la hora prevista, traslado por su cuenta al aeropuerto para salir en avión a España, vía ciudad/es de conexión. Llegada.



### ASIA / JAPÓN

Tokyo • Kanazawa • Kyoto • Osaka

*Una opción "a su aire" para descubrir Japón a su ritmo incluyendo Kanazawa con la posibilidad de acercarse a los Alpes Japoneses en Takayama. Incluye un traslado de llegada en Tokyo, y una introducción a la ciudad de medio día, con asistencia para validar los trayectos en tren JR (algo obligatorio si se quiere viajar con reserva) y orientación para poder realizar este viaje por su cuenta, así como alojamientos y desayunos. En Kyoto también hemos incluido medio día de visita con guía.*

### JAPÓN A SU AIRE II

#### Día 1 España / Tokyo

Salida en avión a Tokyo vía ciudad/es de conexión. Noche a bordo.

#### Día 2 Tokyo

Llegada, recepción y traslado al hotel. Nuestro representante le entregará la tarjeta IC "Pasma" con un saldo de 1.500 Yen para usar en el metro de Tokyo, Kyoto y sus alrededores. El asistente le acompañará a la ventanilla de la oficina de la empresa de trenes JR más cercana para validar el Japan Rail Pass. Resto del día libre. Tokyo es una metrópoli que encarna como pocas la fusión entre tradición y modernidad. Esta gran ciudad de casi 38 millones de habitantes (contando toda su periferia) se puede dividir en dos mitades: el oeste de la zona comercial de Ginza con barrios comerciales lujosos y oficinas, y el este con su zona residencial. Alojamiento.

#### Día 3 Tokyo

Desayuno. Visita de medio día de Tokyo en transporte público: el templo budista de

Asakusa Kannon, al que se llega por la animada calle comercial "Nakamise" y el Santuario Shintoísta de Meiji y el Barrio de Shibuya. Durante este día el guía dará instrucciones para los preparativos del viaje "a su aire" en el que tendrán que viajar solos por Japón. Regreso al hotel por su cuenta. Tarde libre. Alojamiento.

#### Día 4 Tokyo

Desayuno. Día libre para actividades personales. Para usar el metro puede utilizar la tarjeta "Pasma". Alojamiento.

*Tokyo es una metrópoli que encarna como pocas la fusión entre tradición y modernidad. Esta gran ciudad de casi 38 millones de habitantes (contando toda su periferia) se puede dividir en dos mitades: el oeste de la zona comercial de Ginza con barrios comerciales lujosos y oficinas, y el este con su zona residencial. Es una ciudad muy dinámica con una importante red de comunicaciones y servicios.*

#### Día 5 Tokyo / Kanazawa

Desayuno. Traslado por su cuenta a la estación de Tokyo





## JAPÓN A SU AIRE II

12 días / 10 noches

Japón a su Aire I desde

**2.577 €**

tasas y carburante incluidos\*



Japón a su Aire II desde

**2.416 €**

tasas y carburante incluidos\*



o Shinagawa para realizar el primer trayecto por libre con el Japan Rail Pass hacia Kanazawa. Llegada a Kanazawa y traslado por su cuenta al hotel. Alojamiento.

### Día 6 Kanazawa

Desayuno. Día libre para actividades personales. Le recomendamos visitar el Barrio Nagamachi donde se encuentra la antigua residencia de la familia samurai Nomura y el Jardín de Kenroku-en. Alojamiento.

### Día 7 Kanazawa / Kyoto

Desayuno. Traslado por su cuenta a la estación de Kanazawa para viajar a Kyoto en tren Thunderbird utilizando el Japan Rail Pass. Llegada a Kyoto y traslado al hotel por su cuenta. Tiempo libre. Desde Kyoto se puede realizar una excursión a la antigua capital de Nara usando el Japan Rail Pass.

*Durante más de mil años Kyoto fue la capital de Japón. De su pasado esplendor conserva cientos de templos, así como casas de té y restaurantes típicos, especialmente en el barrio de Gion, donde todavía se pueden ver gheisas paseando por sus calles. Kyoto sigue siendo el corazón cultural y artístico del país, así como un importante centro religioso. Mantiene muchas tradiciones vivas en artesanías tradicionales, y jardines japoneses. Es una ciudad que además de evocar ese Japón que siempre hemos imaginado tiene mucho que ver, y se visita de forma muy cómoda.*

### Día 8 Kyoto

Desayuno. Por la mañana, visita de medio día de la ciudad con

guía en castellano, incluyendo el Santuario Shintoísta Fushimi Inari, uno de los más populares de Japón, construido en el Siglo VIII y célebre por los miles de "Torii" (Pórtico de color rojo). Para finalizar visita del Bosque de Bambú Arashiyama. Regreso al hotel por su cuenta. Resto del día libre. Alojamiento. Importante: Para esta visita acuérdesese de llevar a mano el Japan Rail Pass.

### Día 9 Kyoto

Desayuno. Día libre para conocer esta ciudad por su cuenta. En Kyoto no hay grandes distancias por lo que una buena alternativa para moverse entre la parte moderna, donde se encuentran los hoteles y la parte histórica es el taxi ya que no sale muy caro debido a la cercanía. Uno de los centros neurálgicos de la ciudad es la estación de tren. Un mundo con centros comerciales, restaurantes, bares, comercios, y vistas panorámicas de Kyoto. Alojamiento.

### Día 10 Kyoto / Osaka

Desayuno. A la hora indicada, traslado por su cuenta a la estación de Kyoto para viajar en tren a Osaka. Recomendamos usar la estancia en Osaka para visitar el Barrio de Namba-Dotombori al atardecer. Alojamiento.

### Día 11 Osaka / Tokyo

Desayuno. Tiempo libre para actividades personales. A la hora adecuada, traslado por su cuenta a la estación de Osaka para viajar en tren Tokaido Shinkansen a Tokyo usando el Japan Rail Pass. Si desea aprovechar este último día

del Japan Rail Pass en Tokyo recomendamos usar al máximo la línea circular de Yamanote que incluye las zonas más importantes de la ciudad como los barrios de Shinjuyu y Akihabara. Alojamiento.

### Día 12 Tokyo / España

Desayuno. Día libre. A la hora prevista, traslado por su cuenta al aeropuerto para salir en avión a España, vía ciudad/es de conexión. Llegada.

### EXTENSIONES DE CIRCUITO

Bali - Maldivas - Phuket - Krabi - Koh Samui.



### SALIDAS 2023

Base **Air France** desde Madrid, Barcelona, Bilbao, Málaga y Valencia.

Mínimo 2 personas.

**Salidas Tour Regular Japón a su Aire I:** May 21, 28 • Jun 4, 11, 18, 25 • Jul 2, 9, 16, 23, 30 • Ago 6, 13, 20, 27 • Sep 3, 10, 17, 24 • Oct 1, 8, 15, 22, 29.

**Salidas Tour Regular Japón a su Aire II:** May 7, 14, 21, 28 • Jun 4, 11, 18, 25 • Jul 2, 9, 16, 23, 30 • Ago 6, 13, 20, 27 • Sep 3, 10, 17, 24 • Oct 1, 8, 15, 22, 29.

Consultar los suplementos aéreos y otras ciudades de salida.

### Nuestros precios incluyen

- Billete línea regular, clase turista "R", con la compañía Air France.
- Japón a su Aire I: 12 noches en los hoteles previstos o similares, en régimen de alojamiento y desayuno.
- Japón a su Aire II: 10 noches en los hoteles previstos o similares, en régimen de alojamiento y desayuno.
- Guía asistente de habla castellana durante los traslados y visitas incluidas.
- Visitas de Tokyo y Kyoto, y traslados en autobús, minibús, coche privado o transporte público dependiendo del número de pasajeros.

### OPCIONES COMPAÑÍAS AÉREAS

Finnair • Turkish Airlines • Emirates • Air China • British Airways • Japan Airlines • Iberia • ANA • Qatar Airways • Singapore Airlines • Lufthansa • Cathay Pacific

- Tarjeta Pasma cargada con 1.500 ¥.
- Tasas aéreas y carburante con AF: 330 € (Sujeto a cambios según fecha de emisión de billetes).

### A tener en cuenta

- Para calcular el precio del viaje ha de sumar el precio base de los servicios en Japón al importe del Japan Rail Pass de 7 días de validez, que le entregaremos en España.
- Los precios del Japan Rail Pass son netos y fluctúan cada mes. Por lo que no podemos garantizar los mismos. Actualizándose en función de la fecha de emisión. Los publicados en este catálogo corresponden a los del mes de Octubre 2022.

### Notas importantes

- Los vuelos con llegada a Tokyo (Narita o Haneda) entre las 22:00 y las 06:00 horas tienen un suplemento obligatorio de 65 € por persona.
- Para los vuelos de regreso a España desde Tokyo (Narita o Haneda) con horario antes de las 11.30 horas no es posible tomar el desayuno en el hotel. Este servicio no utilizado no tiene devolución.
- En los onsen no se permite la entrada a las personas con tatuajes.

### JAPÓN A SU AIRE. CÓMODO Y HOSPITALARIO

En Japón todo está muy bien indicado, especialmente los lugares de interés turístico con planos públicos traducidos al inglés. Todo está organizado para la comodidad de la población y los visitantes. El nivel de civismo es excepcional, todo son buenas maneras, amabilidad y educación. La afabilidad de los japoneses es realmente acogedora, lo que hace del país un lugar idílico para descubrirlo "a su aire".

### TARJETA IC "PASMO"

La tarjeta PASMO es una tarjeta inteligente pre-pagada que permite viajar en casi todos los medios de transporte en Japón (tren, metro, bus). Se la ofrecemos cargada con 1.500 ¥, y lista para usar. Durante su viaje puede añadirle crédito si es necesario. Aunque la tarjeta PASMO se puede usar para viajar en los trenes de JR (excepto en los trenes rápidos o trenes bala Shinkansen), lo suyo es que no la utilice durante la vigencia de su Japan Rail Pass, ya que éste es ilimitado, y la tarjeta PASMO descuenta la cantidad cada vez que se usa. La tarjeta también se puede usar en autobuses y taxis, siempre que éstos lleven el logo PASMO.

### JAPAN RAIL PASS - UN SISTEMA CÓMODO Y ECONÓMICO

Para el viaje "a su aire" le ofrecemos el Japan Rail Pass, un sistema de reservas cómodo y económico que le permite usar la red de ferrocarriles más avanzada del mundo. El Japan Rail Pass sólo se puede adquirir fuera de Japón, y es un privilegio de los turistas. El sistema es válido para la amplia red de la principal compañía ferroviaria de Japón JR "Japan Railways" (hay algunos trenes de otras empresas, pero suele haber alternativas con JR). Entre los trenes de JR se pueden usar los "trenes bala" aunque el uso de los modelos "Nozomi" y "Mizuho" conllevan un suplemento, diversos trenes rápidos y locales, autobuses de JR, y transbordadores pertenecientes a JR.

### Hoteles previstos Japón a su Aire I

Tokyo (6 noches)	Shinjuku Washington <sup>1</sup> / Keihan Tsukiji Ginza <sup>2</sup> (Primera)
Hiroshima (1 noche)	Vista Hiroshima <sup>3</sup> (Turista Sup.)
Osaka (1 noche)	Vtschio Osaka (Primera)
Kyoto (3 noches)	Mercure Kyoto Station (Primera)
Takayama (1 noche)	Tokyu Stay Hida <sup>4</sup> (Primera)

<sup>1</sup>Main - Hab. Superior / <sup>2</sup>Hab. Estándar / <sup>3</sup>Superior / <sup>4</sup>Hab. Comfort

### Hoteles previstos Japón a su Aire II

Tokyo (4 noches)	Shinjuku Washington <sup>1</sup> / Keihan Tsukiji Ginza Grande <sup>2</sup> (Primera)
Kanazawa (2 noches)	Resol Trinity <sup>3</sup> (Primera)
Kyoto (3 noches)	Mercure Kyoto Station (Primera)
Osaka (1 noche)	Hearton Nishi Umeda (Turista Sup.)

<sup>1</sup>Main - Hab. Superior / <sup>2</sup>Hab. Estándar / <sup>3</sup>Hab. Estándar

# SANTUARIOS DE JAPÓN

14 días / 12 noches



## ASIA / JAPÓN

Tokyo • Hakone • Kyoto • Nara • Kanazawa • Shirakawago • Takayama • Gero • Nagoya • Ise • Toba • Camino de Kumano • Nachi-Katsuura • Cascada de Nachi • Koyasan • Osaka

*Podrá conocer algunos de los santuarios más representativos de Japón, como Ise en la región de Wakayama, el más sagrado para los shintoístas. También se recorre parte del Camino de Kumano, UNESCO y hermano con el Camino de Santiago. Además, hemos incluido la visita del Monte Koya, importante centro de peregrinación budista.*

### Día 1 España / Tokyo

Salida en avión a Tokyo vía ciudad/es de conexión. Noche a bordo.

### Día 2 Tokyo

Llegada, recepción por un asistente de habla castellana que les ayudará a tomar el Airport Limusine Bus (en servicio regular compartido) para el traslado al hotel por su cuenta. Resto del día libre. Alojamiento.

**Importante:** dependiendo de la hora de llegada no habrá Airport Limusine Bus directo al hotel. En cuyo caso tomarán un autobús a la estación de Tokyo o la terminal de autobuses TCAT (Tokyo City Air Terminal) desde donde tomarán un taxi. Para las llegadas al aeropuerto de Haneda se usa un taxi sin asistente acompañando en el traslado al hotel.

**Nota importante:** los martes hay una mesa de información en el hotel atendida por un guía de habla castellana entre las 14:00 y las 20:00 hrs.

### Día 3 Tokyo

Desayuno. Visita de medio día de Tokyo incluyendo el santuario Shintoísta de Meiji, la Plaza del Palacio Imperial (visita

exterior del Palacio), el templo budista Senso-ji, la animada calle comercial de "Nakamise" y el barrio de Ginza. Regreso al hotel por su cuenta. Alojamiento.

*Tokyo es una metrópoli que encarna como pocas la fusión entre tradición y modernidad. Esta gran ciudad de casi 38 millones de habitantes (contando toda su periferia) se puede dividir en dos mitades: el oeste de la zona comercial de Ginza con barrios comerciales lujosos y oficinas, y el este con su zona residencial. Es una ciudad muy dinámica con una importante red de comunicaciones y servicios.*

### Día 4 Tokyo / Hakone / Tokyo (Media pensión)

Salida por carretera hacia el Parque Nacional de Hakone donde realizaremos un mini-crucero por el Lago Ashi, desde donde, si las condiciones climáticas son favorables, podremos disfrutar de una bella vista del Monte Fuji. La excursión termina en el Valle de Owakudani (si las condiciones lo permiten) y con la visita del Museo al aire Libre de Hakone. Almuerzo en restaurante. Regreso al hotel de Tokyo. Alojamiento.

**Importante:** en el caso de que el barco no opere a causa de fuerte lluvia y/o viento, como alternativa se realizará la visita del Hakone Sekisshoato (reconstrucción de un puesto de control del Japón medieval). Dependiendo de la densidad del gas volcánico hay posibilidad de que no se pueda visitar el Valle de Owakudani. En tal caso visitaremos el Santuario Hakone-jinja.

### Día 5 Tokyo / Kyoto / Nara / Kyoto

Desayuno. Traslado a la estación de Tokyo para salir en tren bala "Nozomi" a Kyoto. Llegada donde el guía les recibirá para salir hacia Nara visitando el Templo Todaiji con el Gran Buda "Daibutsu" y el Parque de los Ciervos Sagrados. De regreso a Kyoto, en ruta visitaremos el santuario Shintoísta de Fushimi Inari, uno de los más populares en Japón, construido en el siglo VIII y célebre por los miles de "Torii" (Pórticos de color rojo). Llegada y alojamiento.

**Nota:** el equipaje será enviado a Kyoto por separado mediante servicio de mensajería (solo 1 maleta). Le sugerimos que lleve una mochila o neceser con las cosas indispensables.

### Día 6 Kyoto (Media pensión)

Por la mañana, visita de la ciudad, incluyendo el templo Tenru-ji con su bello jardín japonés, el bosque de bambú de Sagano en Arashiyama, el

templo de Kinkakuji, también conocido como el "Pabellón Dorado" por las láminas de oro que recubren sus paredes exteriores. Almuerzo en restaurante. Continuación al templo Sanjusangendo, famoso por albergar 1.001 estatuas de Kannon. Para terminar, podrán dar un paseo por Gion, el tradicional barrio de las gheisas. Alojamiento.

*Durante más de mil años Kyoto fue la capital de Japón. De su pasado esplendor conserva cientos de templos, así como casas de té y restaurantes típicos, especialmente en el barrio de Gion, donde todavía se pueden ver gheisas paseando por sus calles. Kyoto sigue siendo el corazón cultural y artístico del país, así como un importante centro religioso. Mantiene muchas tradiciones vivas en artesanías tradicionales, y jardines japoneses. Es una ciudad que además de evocar ese Japón que siempre hemos imaginado tiene mucho que ver, y se visita de forma muy cómoda.*

### Día 7 Kyoto

Desayuno. Día libre. Podrá realizar opcionalmente una excursión a Hiroshima y Miyajima (consulte el precio y detalles del itinerario). Alojamiento.

### Día 8 Kyoto / Kanazawa

Desayuno. Traslado a la estación de Kyoto con guía de habla castellana para salir en tren expreso Thunderbird hacia Kanazawa. Llegada y visita de día completo donde conocerán el Mercado de abastos de Omicho, un lugar animado con pescaderías y tiendas de verdura. Continuación al barrio de Higashichaya y para terminar, el Jardín Kenrokuen, uno de los más famosos de Japón. Llegada al hotel. Alojamiento.

**Nota:** esta mañana enviaremos una maleta por persona directamente hasta el hotel de Osaka. Le sugerimos que lleven consigo una mochila o neceser con la ropa y cosas necesarias para pasar la noche de Kanazawa y la noche de Gero.

### Día 9 Kanazawa / Shirakawago / Takayama / Gero (Pensión completa)

Salida a Shirakawago (con guía en castellano) donde veremos las casas tradicionales Gassho-zukuri construidas en madera y con tejado inclinado de paja de arroz que resisten el peso de la nieve. Almuerzo en restaurante. Continuación a Takayama donde visitaremos el barrio histórico de Kamisannomachi con tiendas de recuerdos y bodegas de sake terminando en Yatai Kaikan, la exposición de las carrozas usadas en el Festival de Takayama. Traslado al ryokan de Gero. Cena y alojamiento.

**Importante:** el ryokan dispone de baños de aguas termales. Hay uno sólo para mujeres y otro sólo para hombres. Por motivos culturales no se permite la entrada a los baños a personas con tatuajes, por lo que no podemos garantizar el acceso.

### Día 10 Gero / Nagoya

Desayuno. Traslado a la estación de tren de Gero a pie. Salida hacia Nagoya en el tren expreso Wideview Hida. Llegada a la estación de Nagoya. Vista de Nagoya con guía en castellano incluyendo el Museo Conmemorativo de Tecnología e Industria de Toyota y el Castillo de Nagoya (la torre de homenaje está cerrada y no se puede visitar). Veremos el Palacio Honmaru Goten con puertas

de papel bellamente decoradas. Traslado al hotel. Alojamiento.

### Día 11 Nagoya / Ise / Toba (Pensión completa)

Traslado a Ise en vehículo privado. Llegada y visita del santuario shintoísta de Ise, el más importante y sagrado de Japón, consagrado a la diosa solar Amaterasu-omikami. También veremos la famosa calle de Oharaimachi y los callejones de Okage-Yokochi, donde se rememora el Japón de antaño. Continuación a una cabaña de Ama san (buceadoras) donde comeremos mariscos y pescados (si esta comida no forma parte de su dieta la alternativa es comer algo por su cuenta en la calle de Oharaimachi). Terminaremos en la Isla de las perlas de Mikimoto con demostración de las buceadoras, visita al museo sobre el cultivo de las perlas y a la tienda de perlas. Por la tarde, traslado a Toba. Cena y alojamiento en el hotel. **Nota:** el equipaje principal será desde Kyoto a Nachi Katsuura por separado mediante servicio de mensajería (solo 1 maleta).

### Día 12 Toba / Ise / Camino de Kumano / Nachi-Katsuura (Pensión completa)

Salida hacia Ise para ver las 2 rocas de Meotoiwa, atadas por una gruesa sogá de paja, marcando el lugar sagrado donde descienden los dioses y que también simbolizan un buen matrimonio. Continuación hacia Kumano para ver Onigajo, un conjunto de espectaculares formaciones rocosas y grutas esculpidas por el mar, Patrimonio Natural de la Humanidad por la UNESCO. Por la tarde haremos un trekking suave de 2 horas de duración por el Camino de Kumano desde Daimonzaka hasta la Cascada de

Nachi. En Daimonzaka comienza la cuesta empedrada flanqueada por grandes cedros milenarios. El santuario de Nachi es uno de los tres grandes santuarios de Kumano, meta de los peregrinos shintoístas. También veremos el Templo de Seigantoji, pagoda de tres plantas desde donde se divisa la Cascada de Nachi con sus 133 metros de altura. Traslado a Nachi-Katsuura. Cena y alojamiento en el ryokan.

**Nota:** En el Ryokan hay un Onsen (baño japonés). Uno para hombres y otro para mujeres. Por motivos culturales en los Onsen no se aceptan a personas con tatuajes, si se trata de un tatuaje pequeño se puede tapar con una goma, pero en cualquier caso no podemos garantizar el acceso.

### Día 13 Nachi-Katsuura / Koyasan / Osaka (Media pensión)

Salida por carretera hacia Koyasan. Llegada, almuerzo vegetariano en un monasterio "Shukubo" y experiencia de meditación. Por la tarde visita de Koyasan, el templo de Kongobuji, la sede de la escuela budista Shingon, el cementerio de Okunoin con más de 200.000 lápidas y cenotafios en medio de un bosque de cedros milenarios. Salida a Osaka. Llegada y alojamiento.

### Día 14 Osaka / España

Desayuno. A la hora prevista, traslado al aeropuerto de Kansai o Itami (sin asistente) para tomar el vuelo de regreso a España, vía ciudad/es de conexión. Llegada.



## SANTUARIOS DE JAPÓN

14 días / 12 noches

### WAKAYAMA – UNA REGIÓN SAGRADA DE GRAN BELLEZA PAISAJÍSTICA

desde  
**4.860 €**  
tasas y carburante incluidos\*



#### SALIDAS 2023 - 24

Base **Air France** desde Madrid, Barcelona, Bilbao, Málaga y Valencia.

Mínimo 2 personas

Salidas Tour Regular: Abr 3, 17

• Jun 5, 19 • Jul 3, 17, 24 •

Ago 14, 21 • Sep 4, 18 • Oct 2

• 2024 Mar 18, 25.

Consultar los suplementos aéreos y otras ciudades de salida.

#### Nuestros precios incluyen

• Billete línea regular, clase turista "R", con la compañía Air France.

• 12 noches en los hoteles previstos o similares, en régimen de alojamiento y desayuno, incluye 6 almuerzos y 3 cenas.

• Guía asistente de habla castellana durante las visitas incluidas, excepto el día de llegada y el día de salida.

• Visitas en autobús, minibús, coche privado, taxi o transporte público dependiendo del número de pasajeros.

• Tasas aéreas y carburante con AF: 330 € (Sujeto a cambios según fecha de emisión de billetes).

#### A tener en cuenta

• En el caso de que el aeropuerto de llegada sea Haneda en lugar de Narita como está previsto, hay un suplemento de

54 € por persona.

• En el traslado de salida solo está incluida 1 maleta por persona. Pago en destino por maleta adicional 1.000 Yenes.

• Las visitas pueden ser modificadas debido a las condiciones del tráfico y del clima.

• Para vuelos con salida antes de las 08.30 horas no hay traslado regular, siendo este en privado. Consultar Suplemento.

#### EXTENSIONES DE CIRCUITO

Bali - Maldivas - Phuket - Krabi - Koh Samui.

#### Hoteles previstos

Tokyo (3 noches)	New Otani <sup>1</sup> (Primera Sup.)
Kyoto (3 noches)	Kyoto Tokyu <sup>2</sup> (Primera Sup.)
Kanazawa (1 noche)	Kanazawa Tokyu / Hyatt Centric / Anna Crowne Plaza <sup>3</sup> (Primera)
Gero (1 noche)	Ryokan Sumeikan <sup>4</sup> (Primera)
Nagoya (1 noche)	Nikko Style Nagoya <sup>5</sup> (Primera)
Toba (1 noche)	Toba International <sup>6</sup> (Primera Sup.)
Nachi-Katsuura (1 noche)	Ryokan Katsuura Gyoen <sup>7</sup> (Primera)
Osaka (1 noche)	Sheraton Miyako <sup>8</sup> (Primera Sup.)

<sup>1</sup>Garden Tower-Hab. Estándar / <sup>2</sup>Hab. Superior / <sup>3</sup>Hab. Superior / <sup>4</sup>Edificio Hisenkaku o Sansuikaku-Hab. Japonesa / <sup>5</sup>Hab. Deluxe / <sup>6</sup>Hab. Harbor View / <sup>7</sup>Hab. Japonesa / <sup>8</sup>Hab. Premium

#### KOYASAN, EL MONTE SAGRADO

Es un lugar sagrado del budismo de la escuela esotérica Shingom, fundado por el Gran Kukai también conocido como Kobo Daishi, quien hace 1.200 años estableció un Dojo (sitio de práctica) en este lugar. Quedando esta tierra consagrada para el desarrollo de numerosos templos y monasterios, en total 117 de los que 52 son sukhubo (albergues para peregrinos).

#### El Templo de Kongobuji

Es el centro religioso desde donde se administran los 117 templos budistas de Koyasan, la sede de la escuela Shingom. Fue construido en el siglo XVI por un señor feudal. El templo tiene dos joyas, una sus biombos/pantallas pintadas, y sobre todo su jardín mineral que es uno de los más famosos de Japón.

#### El conjunto de templos Danjo Garan

En estos templos comenzó la construcción de los monasterios y capillas de Koyasan a comienzos del siglo IX. Un lugar de gran belleza especialmente en otoño cuando las hojas de los arces se ponen de color rojizo.

Mausoleo de Kobo Daishi, área de Okunoin

Un lugar donde se respira paz y serenidad, con un magnífico paisaje de montaña. Para acceder al Mausoleo hay que recorrer un camino de peregrinación entre grandes cedros y cipreses japoneses, donde se alinean 200.000 lápidas sepulcrales según las costumbres budistas japonesas. La subida es toda una experiencia, el camino está muy bien acondicionado, el mejor momento del día para esta experiencia es por la tarde, con la luz de antes de la puesta de sol. En este lugar de gran carga espiritual se siente la veneración de los devotos y peregrinos budistas hacia Kobo Daishi, que aunque falleció el 21 de marzo del año 835, pero para sus seguidores, en cierto modo, sigue vivo.

#### El Shukubo, alojamiento en el monasterio

En Koyasan hay 52 albergues para peregrinos. Tienen mucho encanto y nos permiten entrar en contacto con la tradición monástica budista, sobre todo si podemos madrugar para asistir a la ceremonia vespertina en el templo, llena de la fuerza de la escuela shingom del budismo esotérico.

En el Shukubo hay agradables habitaciones dobles de tipo japonés, teniendo que dormir sobre tatami y futón. El tatami es el suelo tradicional japonés, muy cómodo y acogedor, en el cual hay que caminar descalzo. El futón es un colchón blando y poco grueso que va sobre el tatami sin somier sobre el que se colocan las almoadas y los edredones.

La comida se sirve según las normas budistas de Japón, por lo que es de tipo vegetariana shojinryori. Esta comida también se sirve en el desayuno. La costumbre es comer sentados en el suelo sobre el tatami con las piernas cruzadas.

Los baños son de tipo japonés, es decir, compartidos. En realidad la zona del baño se parece a un Onsen donde uno se ducha sobre un taburete, teniendo en cuenta que es un lugar público donde no hay intimidad, pero sí separación de sexos. Los baños, además, tienen limitaciones horarias de uso dependiendo de cada shukubo.

#### EL CAMINO DE KUMANO

El Camino de Kumano es la antigua ruta de peregrinación del Imperio del Sol Naciente, y hoy en día un espectacular viaje a pie que nos acerca a la tradición espiritual de Japón. Al recorrerla se pueden apreciar los orígenes místicos de esta cultura ancestral, así como disfrutar de la belleza de su riqueza natural y su paisaje de montaña. Las diferentes rutas de peregrinación se extienden por la montañosa península de Kii, la región sagrada por excelencia, una zona boscosa donde desde siempre ha tenido arraigo la veneración por la naturaleza según la tradición shintoísta, a la que se unió el culto budista al difundirse en Japón en el siglo VI.

El Camino de Kumano está hermanado con el Camino de Santiago en España, siendo ambos los únicos reconocidos como Rutas de Peregrinación Patrimonio de la Humanidad por la UNESCO.

#### Kumano Hongu Taisha

El Camino de Kumano se recorre desde hace más de mil años y conserva el ambiente de antaño, cuyos santuarios son muy venerados. Uno de los tres principales es el de Hongu Taisha, situado en el corazón de la región de Kumano, por lo que todas las rutas del camino sagrado confluyen en este santuario. Su origen viene de Oyunohara donde, según la creencia, el dios shinto Okami bajo a la tierra y consagró el lugar. En 1899 una gran inundación del río hizo que lo que quedó del santuario, incluyendo las tres estructuras principales, se trasladaran desde Oyunohara hasta el lugar actual.

#### LA EXPERIENCIA DEL BAÑO TERMAL JAPONÉS EN KAWAYU ONSEN

Según la antigua tradición shintoísta el baño es algo más que higiene, se trata de un ritual de purificación del cuerpo y el alma. En nuestro recorrido por la prefectura de Wakayama tendremos la ocasión de experimentar la cultura del baño japonés en el ryokan de Kawayu Onsen. En este alojamiento podremos tomar las aguas termales a cubierto, o también en el río, donde se mezcla el agua termal con el agua fresca del río Ohtou. A este pueblo termal vienen muchas familias japonesas para disfrutar del Onsen, en especial de la posibilidad de tomar las aguas termales en el río, algo que diferencia este Onsen de otros. En nuestro viaje probar el baño japonés en un lugar como Kawayu Onsen puede ser una experiencia única.

Los japoneses de todas las edades tienen mucha costumbre tomarse unos días de vacaciones o el fin de semana en los Onsen para escapar al frenesí de sus ciudades, y relajarse en un lugar sano y natural. Las aguas sulfurosas no sólo son relajantes, sino también beneficiosas para la piel, además de tener propiedades terapéuticas.

Los Onsen son lugares de sosiego y bienestar donde el agua está a una temperatura ligeramente superior a los 40°C. El baño se toma en piscinas comunes con áreas separadas para hombres y mujeres. Para entrar a las piscinas es preciso lavarse a conciencia de los pies a la cabeza, y estar completamente desnudo con una pequeña toalla en la cabeza para secarse el sudor.

**Nota importante:** por motivos culturales no se aceptan a personas con tatuajes en los Onsen, si se trata de un tatuaje pequeño se puede tapar con una gasa, pero en cualquier caso no podemos garantizar el acceso

#### OPCIONES COMPAÑÍAS AÉREAS

Finnair • Turkish Airlines • Emirates • Air China • British Airways • Japan Airlines • Iberia • ANA • Qatar Airways • Singapore Airlines • Lufthansa • Cathay Pacific

## EXTENSIONES & PLAYAS DESDE JAPÓN

### BALI

#### La Morada de los Dioses.

4 noches

Para el balinés sólo Dios pudo crear un paraíso en la tierra como su isla lo que hace que en Bali todo sea sagrado y por esa también conocida como la "Isla Bendecida por los Dioses". Un destino lleno de encanto donde sus tradiciones ancestrales se manifiestan en procesiones, ritos cotidianos, tradiciones ancestrales y fiestas religiosas que impregnan de espiritualidad la vida diaria. La hospitalidad proverbial de los balineses hace que esta isla sagrada sea un paraíso sin parangón. En Bali todo evoca el Edén: su clima suave, sus volcanes rodeados de nubes, su orografía que combina mar y montaña, sus junglas tropicales, el verde de sus arrozales dispuestos en bancales, y especialmente, la amabilidad de sus gentes, un pueblo mágico y fascinante que no deja indiferente a nadie.

Contrariamente a lo que se pueda pensar, Bali es una isla donde sus habitantes miran hacia el interior de la misma, especialmente debido a su carácter sagrado.

En todos nuestros programas y estancias de mínimo 5 noches hemos incluido los templos hindúes más emblemáticos y venerados por los balineses, en excursiones guiadas en nuestro idioma para poder conocer y experimentar los más representativo de esta isla sin igual, y todo a un ritmo acorde con el carácter de los balineses.

La "Isla de los Dioses" nos ofrece un clima suave y un paisaje relajante de color verde intenso en sus arrozales dispuestos en terrazas que dada la suavidad del clima permiten obtener 3 cosechas anuales.

La isla de Bali es un destino lleno de encanto donde sus tradiciones ancestrales se manifiestan en procesiones, ritos y fiestas religiosas que impregnan de espiritualidad la vida diaria. La hospitalidad de los balineses hace que esta isla sagrada sea un paraíso que no deja indiferente a nadie.

Para esta extensión, ofrecemos diferentes opciones de hoteles en las zonas de playa de Nusa Dua - Tanjung Benoa, Jimbaran o Sanur.



#### SALIDAS 2023 - 24

Mínimo 2 personas

**Salidas:** diarias entre el 10 de Enero 2023 y el 15 Marzo 2024.

#### Nuestros precios incluyen

- Desde Osaka: billete de línea regular clase turista con la compañía Philippine Airlines vía Manila.
- 4 noches en Bali en régimen de alojamiento y desayuno en el Hotel Sadara Boutique Beach Resort. Consultar otras opciones.
- Traslados con guía en castellano o inglés.
- Tasas aéreas y carburante con PR: 260 € (sujeto a cambios según fecha de emisión de billetes).

desde  
**720 €**  
tasas y carburante incluidos\*



### MALDIVAS

#### El Paraíso Original.

4 noches

Las Islas Maldivas están formadas por espectaculares atolones con lagunas de agua cristalina en el corazón del océano Índico. Son una extensión a playa excelente, sobre todo porque será un lugar donde realmente podremos desconectar de nuestros quehaceres cotidianos.

Situadas en el corazón del océano Índico al sudoeste de Sri Lanka, se extienden sobre una franja de 754 km de largo y 118 km de ancho a la altura del Ecuador. En total hay 26 atolones de cuyas 1.190 islas sólo 187 están habitadas, y 140 se han convertido en isla-hotel.

Son un destino perfecto para relajarse disfrutando de un clima excelente todo el año, así como de actividades acuáticas y de la belleza de sus playas de arena blanca, y de sus lagunas de agua cristalina, y cielos azules.

Un viaje a estas latitudes es en realidad una estancia en un lugar donde se disfruta del relax y la tranquilidad, tratándose siempre de una opción nada masificada donde se puede elegir desde un resort "boutique" hasta exclusivos establecimientos de gran lujo que se encuentran entre los mejores del mundo.

En Maldivas se inventaron los célebres "overwater", alojamientos contruidos sobre el agua que son la opción más demandada por las parejas en viaje de Luna de Miel. Otra alternativa muy agradable son los bungalows y villas en la playa con vistas al mar.

Los fondos marinos de las Maldivas ofrecen excelentes posibilidades para un buceador profesional, así como para que un aficionado o principiante tenga la posibilidad de descubrir de forma privilegiada el mundo silencioso de la vida marina, simplemente haciendo snorkel. Hay especies raras, aguas tranquilas y transparentes, con algunos hoteles rodeados de auténticos jardines de coral repletos de peces multicolores. Uno de los aspectos más notorios de las islas es su clima excepcional. Prácticamente todo el año se disfruta de una temperatura que no baja de los 25° C y no excede los 32° C.



#### SALIDAS 2023

Mínimo 2 personas

**Salidas:** diarias entre el 10 de Enero al y el 15 de Diciembre.

#### Nuestros precios incluyen

- Desde Osaka: billete de línea regular clase turista con la Singapur Airlines, vía Singapur.
- 4 noches en régimen de alojamiento y desayuno en el Hotel Kurumba Maldives. Consultar otras opciones.
- Los traslados en Maldivas son en lancha rápida. Los traslados son proporcionados por el hotel de alojamiento.
- Tasas aéreas y carburante con SQ: 55 € (sujeto a cambios según fecha de emisión de billetes).

desde  
**1.590 €**  
tasas y carburante incluidos\*







## PLAYAS DESDE JAPÓN

### PHUKET

#### La Perla del Mar de Andamán.

4 noches

Conocida como la "Perla del Mar de Andamán", Phuket es la mayor isla de Tailandia. Situada en la costa oeste del Mar de Andamán es famosa por sus largas playas y aguas cálidas de tonos turquesa y esmeralda., junglas tropicales y verdes arrozales. Phuket es ideal para los que buscan playa y relax, para los aficionados a los deportes acuáticos y también para los que disfrutan de la vida nocturna, especialmente la zona de Patong con su oferta de bares y discotecas. En el Phuket histórico destaca la arquitectura sino-portuguesa y la hospitalidad providencial.

#### SALIDAS 2023

Mínimo 2 personas

Salidas: diarias entre el 10 de Ene y el 15 Diciembre.

#### Nuestros precios incluyen

- Desde Osaka: billete de línea regular, clase turista con la compañía Singapur Airlines.
- 4 noches en régimen de alojamiento y desayuno en el Hotel Cape Panwa. Consultar otras opciones.
- Traslados con guía en castellano o inglés.
- Tasas aéreas y carburante con SQ: 60 € (sujeto a cambios según fecha de emisión de billetes).

### KRABI

#### La Belleza de los Islotes Mágicos.

4 noches

La provincia de Krabi al sur de Tailandia nos ofrece un hermoso paisaje costero en el Mar de Andamán, con playas, bosques, y acantilados cubiertos por la jungla. Es una región de archipiélagos laberínticos, donde las islas e islotes parecen surgir verticalmente fuera del mar. Ofrece un santuario de vida marina, arrecifes de coral, cuevas marinas, acantilados de piedra caliza donde se puede practicar escalada. Desde muchos puntos de la península se ven las 83 islas calcáreas que le confieren un horizonte mágico y casi irreal a la costa, también estas vistas se disfrutan desde muchos hoteles.

#### SALIDAS 2023

Mínimo 2 personas

Salidas: diarias entre el 10 de Ene y el 15 Diciembre.

#### Nuestros precios incluyen

- Desde Osaka: billete de línea regular, clase turista con la compañía Singapore Airlines.
- 4 noches en régimen de alojamiento y desayuno en el Hotel Tupkaek Sunset Beach Resort. Consultar otras opciones.
- Traslados con guía en castellano o inglés.
- Tasas aéreas y carburante con SQ: 60 € (sujeto a cambios según fecha de emisión de billetes).

### KOH SAMUI

#### La Joya del Golfo de Siam.

4 noches

La isla de Samui es la tercera isla más grande de Tailandia, situada en el Golfo de Siam, ofrece un clima diferente a la costa del mar de Andamán, ya que está más protegida de las lluvias en los meses de verano. Forma parte de un archipiélago de 80 islas que incluye el Parque Nacional Marino de Ang Thong. En Koh Samui podremos relajarnos en sus playas y practicar deportes acuáticos. Koh Samui tiene varias zonas de costa muy diferenciadas, las del sur son las playas más frecuentadas como Chaweng y Lamai, y las del norte ofrecen resorts más exclusivos.

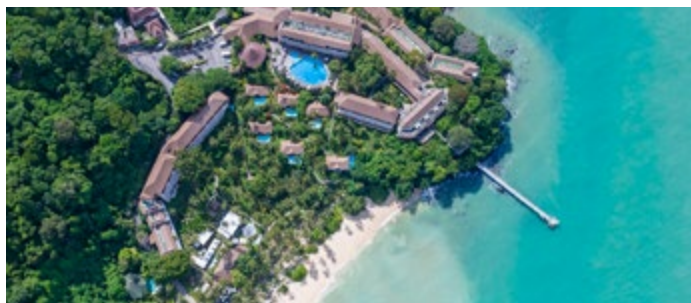
#### SALIDAS 2023

Mínimo 2 personas

Salidas: diarias entre el 10 de Ene y el 15 Diciembre.

#### Nuestros precios incluyen

- Desde Osaka: billete línea regular, clase turista con la compañía Singapur Airlines y Bangkok Airways, vía Singapur.
- 4 noches en régimen de alojamiento y desayuno en el Hotel Nora Beach Resort & Spa. Consultar otras opciones.
- Traslados aeropuerto / hotel / aeropuerto.
- Tasas aéreas y carburante con SQ/PG: 60 € (sujeto a cambios según fecha de emisión de billetes).



desde  
**825 €**  
tasas y carburante incluidos\*



desde  
**912 €**  
tasas y carburante incluidos\*



desde  
**1.431 €**  
tasas y carburante incluidos\*



## VENTAJAS PARA NOVIOS - COMPAÑÍAS AÉREAS

Imprescindible presentar el Certificado de Matrimonio. Consultar condiciones



- Facturación en mostrador de clase Business en aeropuertos españoles para el viaje de ida (Madrid, Barcelona, Valencia, Málaga y Bilbao).
- Fast Track en los aeropuertos de Madrid, Barcelona, Málaga, Valencia y Bilbao, con un control más rápido y cómodo.
- Equipaje etiquetado en el mostrador de facturación como "Priority".
- Acceso gratuito a la Sala VIP (\*) en los aeropuertos españoles donde vuela Turkish Airlines.

### A tener en cuenta

El viaje debe comenzar dentro de los nueve meses siguientes a la celebración de la boda. Válido para reservas con fecha de salida hasta el 9 de agosto de 2023.

La compañía aérea puede solicitar el Certificado de Matrimonio (seis meses de validez) en el momento de facturar.



Viajando con Cathay Pacific durante su Luna de Miel podrán disfrutar de las siguientes ventajas exclusivas desde Madrid y Barcelona:

- Facturación en mostrador de clase Business de Madrid.
- Equipaje etiquetado como "priority" en facturación de salida de Madrid.
- Fast Track (\*) en el aeropuerto de Madrid, con un control de seguridad más cómodo y rápido.
- Embarque prioritario.

### A tener en cuenta

La compañía se reserva el derecho de solicitar el certificado de boda. Oferta válida hasta 3 meses posteriores a la fecha del enlace.



- Facturación en el mostrador de clase Business de Madrid, Barcelona, Bilbao, Mallorca, Sevilla, Valencia y Málaga, volando en vuelos de Air France / KLM (no en vuelos con código compartido).
- Etiquetado "Priority" en el equipaje a la salida. Sus maletas saldrán las primeras al llegar a destino.
- FastTrack (\*) para el acceso al control de seguridad en Madrid y Barcelona y embarque prioritario (Sky Priority Boarding).
- Acceso a la Sala VIP (\*\*) en Madrid, Barcelona y Bilbao.

### A tener en cuenta

Es imprescindible llevar el bono impreso junto con el certificado matrimonial para presentarlo en el mostrador de facturación antes de la salida de su vuelo.

Los servicios especiales para viajes de novios ofrecidos por Air France / KLM están sujetos a disponibilidad. Las aerolíneas se reservan el derecho de añadir o quitar ventajas de esta promoción sin previo aviso, por motivos operacionales o por restricciones impuestas por la autoridad competente en el momento de la prestación del servicio.



## NOTAS IMPORTANTES

Los programas de viaje incluidos en este folleto, así como las ofertas de dichos programas que se emitan en un futuro, se encuentran sujetas a las Condiciones del Contrato de Viajes Combinado. Su agente de viajes dispone de dichas condiciones que le serán entregadas junto con el resto de la documentación del viaje. Le rogamos que las pida, las lea y firme una copia de las mismas como prueba de conformidad. Por otro lado, puede encontrar una copia completa de las mismas en: [www.dimensionesclub.es](http://www.dimensionesclub.es)

### ORGANIZACIÓN

La organización de este viaje combinado ha sido realizada por DIMENSIONES CLUB VIAJES S.L., Agencia de Viajes Mayorista, con C.I.F. B-87194270, domicilio social en Madrid (28033), calle Añastro nº 2 con título-licencia CICMA 3113 y web: [www.dimensionesclub.es](http://www.dimensionesclub.es)

### PRECIO

El precio del viaje combinado ha sido calculado en base a los tipos de cambio, tarifas de transporte, coste del carburante y tasas e impuestos aplicables en la fecha de edición del programa o folleto o de las condiciones posteriores que, en su caso, se hayan hecho públicas o hayan sido puestas en conocimiento de la otra parte contratante. Cualquier variación del precio de los elementos citados anteriormente, podrá dar lugar a la revisión del precio final del viaje.

### SANIDAD

Todos los usuarios sin excepción (niños incluidos) deben de asegurarse antes del inicio del viaje de cumplir con todos los requisitos y normas aplicables en materia sanitaria. Si para algún destino se precisan Certificados de Vacunación, prueba negativa PCR, todas estas obligaciones son responsabilidad del cliente. Recomendamos consultar para obtener información actualizada y evitar cualquier contratiempo. Puede consultar más información en la página [www.maec.es](http://www.maec.es) perteneciente al Ministerio de Asuntos Exteriores.

### DOCUMENTACIÓN DEL VIAJERO

Todos los usuarios, sin excepción (niños incluidos), deberán llevar en regla su documentación personal y familiar correspondiente, sea el pasaporte o D.N.I., según las leyes del país o países que se visitan. Será por cuenta de los mismos cuando los viajes así lo requieran la obtención de visados, pasaportes, certificados de vacunación, etc. Caso de ser rechazada por alguna autoridad la concesión de visados, por causas particulares del usuario, o ser denegada su entrada en el país por carecer de los requisitos que se exigen, por defecto en la documentación exigida, o por no ser portador de la misma, DIMENSIONES CLUB VIAJES, S.L., declina toda responsabilidad por hechos de esta índole, siendo por cuenta del consumidor cualquier gasto que se origine, aplicándose en estas circunstancias las condiciones y normas establecidas para los supuestos de desistimiento voluntario de servicios. En caso de extravío de la documentación de viaje por parte del cliente, que ocasione pérdidas de servicios, DIMENSIONES CLUB VIAJES, S.L. no se hará cargo de los gastos ocasionados por una nueva reserva y/o emisión de la misma.

### ALOJAMIENTO

La calidad y contenido de los servicios prestados por el hotel vendrá determinada por la categoría turística oficial, si la hubiere, asignada por el órgano competente de su país. En caso de no haberla, la categoría de los hoteles se realiza sobre la base de criterios comunes al sector hotelero basándose en sus servicios e instalaciones, y con mero carácter orientativo.

Salvo que se indique lo contrario, los programas se basan en el uso de habitaciones básica o estándar.

El horario de ocupación de las habitaciones depende de cada país, pero por lo general y salvo que expresamente se pacte otra cosa en el contrato, las habitaciones podrán ser utilizadas a partir de las 14 horas del día de llegada y deberán quedar libres antes de las 12 horas del día de salida.

Los hoteles pueden solicitar una tarjeta de crédito como garantía crediticia en el momento del registro. No obstante, el día de salida, si no se hubieran producido gastos extras, se debe solicitar la devolución del impreso firmado en blanco con los datos de la tarjeta de crédito. DIMENSIONES CLUB VIAJES declina toda responsabilidad sobre este tipo de gastos.

Las habitaciones triples o cuádruples son generalmente habitaciones dobles a las que se le añaden una o dos camas supletorias.

En determinados destinos y por mandato gubernamental, los hoteles pueden exigir el pago de unas tasas que el cliente debe abonar en destino.

El cliente, debe consultar a la Agencia, en el momento de hacer la reserva, la posibilidad de llevar animales, pues en general no son admitidos en los hoteles y apartamentos, debiendo en todo caso hacerse constar expresamente en el contrato.

Por regla general, el régimen de pensión completa incluye desayuno continental, almuerzo, cena y alojamiento. El régimen de media pensión, salvo que se indique lo contrario, incluye desayuno continental, cena o almuerzo. En dichos regímenes no se incluyen las bebidas.

### TRANSPORTE

Las condiciones especiales de las tarifas aéreas nos obligan a informar que el precio calculado puede verse modificado en función de la disponibilidad de las plazas. En caso de que los vuelos internacionales o domésticos sufriesen algún tipo de alteraciones en su día de operación u horarios, los itinerarios podrán verse modificados en su orden o contenido. Por otro lado, es posible que algunos tramos aéreos se realicen con una aerolínea que no figura en la documentación del viaje debido al uso de códigos compartidos y alianzas entre aerolíneas del cual, DIMENSIONES CLUB VIAJES no se responsabiliza.

### EXCURSIONES

Se entenderá que las visitas y excursiones que se incluyan se componen de recorrido panorámico con eventuales paradas estratégicas en puntos de interés, en servicio regular. En visitas y excursiones en las que se incluya alguna comida, se entiende que no se incluyen las bebidas ni los cafés. Las visitas pueden estar sujetas a ligeras modificaciones debido a la restauración de edificios o monumentos, restricciones de tránsito o razones operativas como condiciones climatológicas desfavorables.

### TRASLADOS

Todos los traslados son en servicio regular, excepto que se indique lo contrario.

### EQUIPAJES

El equipaje y demás enseres personales del viajero no forman parte del contrato de viaje combinado, entendiéndose que se transportan por el propio viajero, por su cuenta y riesgo, no respondiendo la Organizadora de ningún incidente o consecuencia derivada del transporte y conservación del equipaje. Se recomienda a los usuarios que estén presentes en todas las manipulaciones de carga y descarga de los equipajes.

En cuanto al transporte aéreo, ferroviario, marítimo o fluvial de equipajes, son de aplicación las condiciones de las compañías transportadoras, siendo el billete de pasaje el documento vinculante entre las citadas compañías y el pasajero. En el supuesto de sufrir algún daño o extravío el consumidor deberá presentar, en el acto, la oportuna reclamación a la compañía de Transportes, cumplimentando el correspondiente parte de daños/extravío del equipaje. No obstante, la Agencia Organizadora se compromete a prestar la oportuna asistencia a los clientes que puedan verse afectados por alguna de estas circunstancias. En caso de querer transportar equipaje de amplias dimensiones, recomendamos al usuario y consumidor que consulte con la propia compañía aérea la franquicia de equipaje permitida puesto que la misma difiere de una compañía a otra.

Se recomienda no guardar objetos de valor, medicamentos, pasaportes, documentación o dinero en el interior del equipaje facturado. En caso de hacerlo, recomendamos que se certifique los contenidos antes de viajar, haciendo una declaración de valor.

### GASTOS DE CANCELACION

En todo momento el usuario o consumidor puede desistir de los servicios de viaje combinado solicitados o contratados, teniendo derecho a la devolución de las cantidades que hubieran abonado tanto si se trata del precio total como del anticipo previsto, pero deberá indemnizar al Organizador o Detallista, salvo que el desistimiento se produzca por causas de fuerza mayor, por los conceptos que a continuación se indican:

Los gastos de gestión, más los gastos de anulación, si los hubiere y una penalización, consistente en el 5% del total del viaje si el desistimiento se produce con más de diez (10) días y menos de quince (15) de antelación a la fecha de comienzo del viaje; el 15% entre los días tres (3) y diez (10), y el 25% dentro de las cuarenta y ocho (48) horas anteriores a la salida. De no presentarse a la hora prevista para la salida, no tendrá derecho a devolución alguna de la cantidad abonada, salvo acuerdo entre las partes en otro sentido.

En el caso de que los servicios contratados y anulados estuvieran sujetos a condiciones económicas especiales de contratación, como es el caso de flete de aviones, buques, circuitos, tarifas aéreas especiales no reembolsables, los gastos de anulación y las penalizaciones, serán los que indique de modo explícito el folleto para este viaje o los acordados de modo particular en el documento contractual.

En los casos que el Organizador condicione, y así lo es-

pecifique expresamente, la viabilidad de la oferta de viaje combinado al hecho de contar con un mínimo de participantes, y de no alcanzarse ese número se produzca la anulación del viaje, el usuario tendrá derecho exclusivamente al reembolso del total del precio o de las cantidades anticipadas, sin que pueda reclamar cantidad alguna en concepto de indemnización, siempre y cuando la Agencia se lo haya notificado por escrito con un mínimo de diez (10) días de antelación a la fecha prevista de inicio del viaje.

### DATOS PERSONALES

DIMENSIONES CLUB VIAJES S.L., Agencia de Viajes Mayorista, con C.I.F. B-87194270, domicilio social en Madrid (28033), calle Añastro nº 2 con título-licencia CICMA 3113, pone en su conocimiento que los datos personales que usted nos proporcione serán incorporados a un fichero informatizado propiedad de Dimensiones Club, con la finalidad de realizar la reserva de los servicios contratados, así como el traslado de sus datos a la compañías nacionales e internacionales para la confirmación y ejecución de dichos servicios.

### OTROS DATOS DE INTERES

De acuerdo con las normas establecidas por la Comunidad Europea, de producirse alguna anomalía en el viaje, deberá presentar una queja durante el mismo. Los hoteles no aceptan reclamaciones una vez abandonada la propiedad.

Precios y descripciones válidos salvo error tipográfico. Las modificaciones o erratas que se puedan publicar después de la edición de este folleto, aparecerán publicadas en nuestra web: [www.dimensionesclub.es](http://www.dimensionesclub.es) Recomendamos consultar nuestro folleto virtual para poder conocer cualquier modificación.

Consultar datos de interés para visados, requisitos y vacunas en nuestra web [www.dimensionesclub.es](http://www.dimensionesclub.es)

Validez: 1 de enero de 2023 al 31 de marzo de 2024.

# LOS GRANDES FESTIVALES LÚDICO - RELIGIOSOS



## Fiesta de Gion en Kyoto

La principal festividad de Kyoto o, Gion Matsuri, es una de la más famosas de Japón. Dura todo el mes de julio y concluye con un gran desfile conocido como Yamaboko Junko. Se trata de una celebración muy antigua con más de 1.100 años de historia. Se instauró el año 869 al construirse unas carrozas rituales para desfilan a modo de ritual de purificación según la tradición shintoísta para pedir a los dioses tutelares amparo frente a las epidemias.

Esta tradición fue evolucionando y a partir del siglo XII las carrozas se hicieron más lujosas y sofisticadas, sirviendo para mostrar la riqueza y prosperidad de los comerciantes y gremios de artesanos, añadiendo a la procesión todo tipo de festejos, música y danzas.

Durante esta celebración multitudinaria el centro de Kyoto sólo permite el paso de peatones. Muchos de los participantes se visten con ropa tradicional, yukatas y kimonos. Las calles tradicionales se llenan de puestos callejeros con sabrosas delicias japonesas.

El día grande cuando culmina el gran festejo es el 17 de julio. Una gran procesión de carrozas antiguas recorre las principales calles de Shijo, Kawaramachi y Oike, con un recorrido de 3 kilómetros.

Las grandes carrozas llamadas "hoko" pesan cerca de 12 toneladas, miden 25 metros de longitud y precisan unas 40 personas que tiran de las grandes sogas para moverlas por el centro de Kyoto.

A destacar la música tradicional, los puestos de comida callejera, los asistentes vestidos con sus yukatas y kimonos, y sobre todo, el esfuerzo de las cofradías para mover las carrozas en las curvas, hacen de esta fiesta algo sencillamente espectacular.

La procesión de Yamahoko del Gion Matsuri está inscrita como Patrimonio Cultural Inmaterial de la Humanidad por la Unesco desde el año 2.009.

### Programas y salidas con interés especial por coincidir con Gion Matsuri:

**Esencia de Japón: 17 de julio de 2023.**  
**Japón Select: 10, 11, 17 y 18 de julio de 2023.**  
**Lo Mejor de Japón: 11 y 18 de julio de 2023.**



## Sanja Matsuri en Asakusa, Tokyo

El Sanja Matsuri de Asakusa es una de las fiestas más importantes de Tokyo. Esta celebración multitudinaria dura casi tres días y gira en torno a tres santuarios portátiles principales con los cuales se realiza una procesión por los alrededores del templo de Asakusa.

El origen de la fiesta remonta al año 628, sus tres fundadores han alcanzado el estatus de deidades convertidas al budismo con los tres santuarios portátiles principales dedicados a ellos.

Cada año tiene lugar el tercer fin de semana de mayo. La organización de este evento corre por parte del templo de Senso-ji y los vecinos del barrio de Asakusa.

Es una de las fiestas principales de Tokyo a la que merece la pena asistir debido a que es muy visual y desprende mucha energía, siendo un auténtico regalo para los sentidos. Entre vecinos y visitantes, cada año atrae a unos dos millones de personas. Hay muchos momentos de bailes y cánticos frenéticos a ritmo de música tradicional. Esta fiesta desprende mucha fuerza debido al ruido ensordecedor de los "taiko", tambores japoneses, así como los silbatos y flautas, y sobre todo a las multitudes enfervorizadas que animan a los porteadores de los santuarios portátiles "mikoshi".

En el desfile inicial se puede ver a maikos y geishas venidas de otros lugares de Japón paseando por las calles. Además, es una de las pocas ocasiones en las que se puede ver a miembros de la yakuza, los cuales se suman a la fiesta. Los yakuza son fácilmente reconocibles debido a sus vistosos tatuajes. En Japón, a excepción de los miembros de la yakuza, no hay costumbre de tatuarse.

Durante la celebración hay todo tipo de actuaciones, danzas, procesiones y todo tipo de cosas pintorescas, pero los principales protagonistas son los vecinos del barrio, esforzándose cada año con dedicación e ingenio.

### Programas y salidas con interés especial por coincidir con el Sanja Matsuri.

**Esencia de Japón:**  
**Japón Select: 10 de abril de 2023.**

# LAS FIESTAS DE LA NATURALEZA



## Hanami, los Cerezos en Flor o Fiesta de la Primavera en Japón

La llegada de la primavera se celebra de forma muy especial en Japón, una estación llena de “magia” que abarca desde primeros de marzo hasta finales de abril, y en algunos lugares como en la isla de Hokkaido, en el norte, hasta primeros de mayo.

Hanami en realidad es la tradición japonesa de “observar la belleza de las flores” que en general se asocia a la floración de los cerezos, también conocida como Sakura.

La tradición shintoísta concede gran importancia a la veneración de la naturaleza, algo muy arraigado en la cultura popular de Japón, las alfombras de pétalos caídos en masa a comienzos de la primavera simbolizan el renacimiento de la vida y la belleza. El curso académico y el año financiero de Japón comienzan justo cuando esta festividad llega a la sazón en el centro del país, el 1 de abril.

El florecimiento de los cerezos es uno de los acontecimientos más esperados en Japón, se celebra en todo el país, de sur a norte, en función de los distintos microclimas. Comienza a primeros de marzo en su región más meridional, la isla de Okinawa.

Durante este periodo de gran belleza, los compañeros de trabajo, amigos y familiares se reúnen en los parques y jardines para disfrutar del espectáculo mientras comparten un picnic. En realidad, los japoneses acuden en masa para reunirse bajo los cerezos con sus flores blancas, rojas y violáceas. La fiesta también se prolonga por la noche, iluminándose los parques y los templos con farolillos que confieren un encanto especial.

Se cree que la contemplación de los cerezos en flor se celebra desde el periodo Nara (siglo VII). La belleza de las flores ha inspirado numerosas poesías y pinturas japonesas. Originalmente era un entretenimiento reservado a la nobleza, y hasta el periodo Edo (siglo XVII) no se extendió a la clase samurái. El célebre Shogun Tokugawa ordenó plantar cerezos en todo el país.

**En los siguientes programas y fechas de salida es posible que se coincida con el Hanami:**

**Esencia de Japón: 3 de abril de 2023 y 18 y 25 de marzo de 2024.**

**Japón Select: 3, 4 y 6 de abril de 2023, y 18, 19, 21, 25, 26 y 28 de marzo de 2024.**

**Lo Mejor de Japón: 18, 19, 21, 25, 26 y 28 de 2023.**

**Tentaciones de Japón: 25 de marzo de 2023,**

**Nota: durante los “Cerezos en Flor” se incluirá una visita especial para disfrutar de este acontecimiento. Todo ello sin coste adicional.**



## Koyo o Momiji, la Belleza del Otoño en Japón

El otoño japonés es una estación muy agradable con un clima excelente. En este periodo del año se organizan fiestas tradicionales cargadas de colorido y, sobre todo, se disfruta de la belleza del espectáculo de la naturaleza.

Todo el país disfruta de este fenómeno natural que consiste en el cambio de color de las hojas de los árboles caducifolios, en especial los arces japoneses, que son los favoritos de la población. Los árboles de los bosques y parques pasan del color verde al amarillo, naranja, ocre y rojo.

El momiji avanza de noreste a suroeste, comenzando en la isla de Hokkaido a finales de septiembre mientras que en la isla de Kyushu llega a principios de diciembre. De esta forma la temporada principal en ciudades de Kyoto y Tokyo es entre mediados de octubre y mediados de diciembre.

El 73% del territorio de Japón está formado por cadenas montañosas, con un total del 68% de su superficie ocupada por bosques. Las cordilleras están llenas de árboles de clima templado y hoja caduca, con más de 26 especies arbóreas muy diferenciadas.

Además de los bosques, el espectáculo de la coloración y el bello contraste también se disfruta en las ciudades, especialmente en sus parques y en los jardines de los templos y monasterios.

La ciudad de Kyoto es uno de los mejores lugares para disfrutar de la belleza del otoño, especialmente en lugares como el Templo de Kiyomizu, la zona de Arashiyama y el Santuario de Kibune. Además, la costumbre es que la mayor parte de los santuarios y templos permanezcan abiertos por la noche con una iluminación especial que permite el disfrute del momiji en un ambiente mágico.

La ciudad de Tokyo, a pesar de su modernidad y extensión, tiene muchos rincones donde presenciar la belleza otoñal como la calle Meiji Jingu Gaien, el Parque Rikugien y el Parque Showa Kinen Koen.

**En los siguientes programas y fechas de salida es posible que se coincida con el Momiji:**

**Esencia de Japón: 30 de octubre, 6 y 13 de noviembre de 2023.**

**Japón Select: 6, 13, 20 y 27 de octubre, y 6, 13, 20 y 27 de noviembre de 2023.**

**Lo Mejor de Japón: 24 y 31 de octubre, y 7 de noviembre de 2023.**

**Tentaciones de Japón: 13 y 21 de noviembre de 2023.**



## Tokyo

La Capital de Japón está considerada la mayor metrópolis del mundo. Es una ciudad muy dinámica con una importante red de comunicaciones y servicios. Para conocer Tokyo hay que visitar sus numerosos barrios, los cuales tienen su personalidad propia, entre otros:

- Ginza, elegantes comercios de marcas de moda y edificios de cristal. Es la zona más cara y lujosa de la Tokyo.
- Asakusa, zona más tradicional, famosa por su templo y su calle Nakamise Dori.
- Shinjuku, grandes neones y ambiente las 24 horas, gente "fashion", y numerosos restaurantes económicos.
- Shibuya, frecuentado por jóvenes con moda de vanguardia. Uno de los barrios donde se marcan tendencias.
- Harajuku, el barrio de moda de Tokyo que combina boutiques exclusivas y tiendas de ropa friki y pintoresca.
- Roppongi, el lugar de diversión favorito de los extranjeros, con animación en bares y discotecas.
- Shinagawa y Odaiba, en la Bahía de Tokyo, uno de los barrios más modernos de la ciudad. Ofrece parques de diversiones y hoteles de negocios.
- Akihabara, el barrio de la electrónica y los electrodomésticos tecnológicos, es también el barrio de la industria del manga.



## Kyoto

Durante más de mil años Kyoto fue la capital del Japón. De su pasado esplendor conserva cientos de templos, así como casas de té y restaurantes típicos, especialmente en el barrio de Gion, donde todavía se pueden ver gheigas paseando por sus calles.

Kyoto sigue siendo el corazón cultural y artístico del país, así como un importante centro religioso. Mantiene muchas tradiciones vivas en artesanías tradicionales, y jardines japoneses. Es una ciudad que además de evocar ese Japón que siempre hemos imaginado tiene mucho que ver, y se visita de forma muy cómoda. Desde Kyoto se puede realizar una excursión a la antigua capital de Nara, o realizar una excursión de día completo a Hiroshima y Miyajima.

Entre sus principales puntos de interés destacamos:

- El Castillo Nijo, construido en 1603 para residencia del Shogún.
- El Santuario shintoísta de Heian: conmemora el aniversario 1.100 de su fundación.
- El famoso Templo de Kinkakuji (Pabellón de Oro), en un principio villa de recreo para el Shogún Ashikaga, pero a su muerte se convirtió en templo.



## Nikko

El santuario de Toshogu está en uno de los parajes de montaña más bellos de Japón. Es un lugar muy venerado debido al mausoleo del fundador del shogunato, Tokugawa. Tiene una avenida con 13.000 cedros, la mayoría de los cuales son centenarios. Está a sólo dos horas en tren desde Tokyo, aunque para llegar al santuario hay que caminar bastante o tomar un taxi.



## Nara

Antigua capital de Japón. Fue la cuna del arte y de la literatura japonesa. Se visita el Parque de Nara, conocido popularmente como el "Parque de los Ciervos". A destacar el Templo Todaiji, famoso por el Gran Buda "Daibutsu", el mayor de Japón, y por el Santuario Kasuga, uno de los templos sintoístas más famosos del país.



## Monte Fuji

El Monte Fuji de 3.776 metros de altura es el pico más alto de Japón, y uno de los conos simétricos más hermosos del mundo. Icono nacional, los japoneses lo veneran desde tiempos inmemoriales. Se divisa desde muchos puntos de la isla de Honshu, incluso desde Tokyo. El lugar idóneo para verlo es la localidad de Hakone, situada en la región montañosa de Fuji-Hakone-Izu.

## Miyajima

También conocida como Isla-Santuario es un lugar original de culto shintoísta, cargado de mucha fuerza. La imagen de su Torii (pórtico) de color rojo es uno de los iconos de Japón. Está a menos de 1 hora de Hiroshima por tren y barco. La isla tiene 31 kilómetros de circunferencia, destaca por el notable Santuario de Itsukushima, construido sobre el agua para venerar a la deidad del mar.



## Hiroshima

Tristemente célebre actualmente tiene el título de "Ciudad de la Paz". Entre los lugares de interés figuran el Jardín Shukkeien, el Parque Conmemorativo de la Paz, el Museo de la Paz y la Cúpula de la Bomba Atómica, que es el único edificio que se conserva en pie construido antes de 1945.



## Osaka

Situada en la región de Kansai es la tercera ciudad más grande de Japón, y uno de sus centros comerciales e industriales de mayor relevancia. Entre los lugares de mayor relevancia destacan el Castillo de Osaka y el mirador "Jardín Flotante" del edificio Umeda Sky.





### Takayama

El Valle de Takayama está situado a los pies de los Alpes Japoneses. Esta ciudad conserva cierto ambiente de las ciudades-castillo medievales. Entre sus principales puntos de interés destaca la calle tradicional de Kami Sannomachi con sus casas de madera de estilo tradicional.



### Shirakawago

Localidad llena de encanto en la región de Hida situada a pocos kilómetros de Takayama. Shirakawago fue declarado Patrimonio de la Humanidad por la UNESCO en 1995. Sus granjas “gassho-zukuri” construidas de madera y con tejados de paja, son únicas por su estado de conservación y la belleza del paraje circundante.



### Kanazawa

Durante el periodo Edo fue residencia de la segunda familia noble más influyente en Japón, los Maeda, lo que la convirtió en una plaza fuerte de importancia estratégica. La ciudad mantiene vivas tradiciones como la ceremonia del té, o el arte de la Ikebana. Sus jardines Kenrokuen, en el centro de Kanazawa, están considerados entre los más refinados de Japón.

### Koyasan

El Monte Koya es el principal centro de peregrinación del budismo Shingon, que difundió en Japon el monje Kobo Daishi en el año 805. La localidad está en un enclave montañoso a 1.000 metros sobre el nivel del mar en la prefectura de Wakayama. La vida de Koyasan gira en torno a los 100 templos budistas, la mitad de los cuales tienen shukubo (alojamiento para peregrinos), una experiencia única, especialmente cuando se participa en los ritos del monasterio al amanecer.



### El Camino de Kumano

Esta ruta marcada por la espiritualidad se recorre desde hace más de mil años y actualmente está hermanada con el Camino de Santiago. Ambas son los únicos caminos sagrados reconocidos como Patrimonio Mundial por la UNESCO. De todas las rutas, la más famosa es la de Nakahechi. El Camino de Kumano conserva el ambiente de antaño, los santuarios son muy venerados, así como las cascadas de Nachi. El paisaje de montaña en la península de Kii es excepcional.



### Kurashiki

En la época feudal la ciudad se convirtió en un próspero puerto dedicado a la exportación de arroz. Actualmente en Kurashiki se combina lo antiguo y lo moderno. Destaca el barrio histórico de Bikan.



## DATOS DE INTERÉS

**Requisitos de entrada:** Para estancias de un máximo de 90 días, los ciudadanos españoles sólo precisan presentar su pasaporte con una validez mínima de 6 meses. No se requiere ninguna vacuna.

**Moneda:** El Yen japonés cuya equivalencia es de 1 Euro = 142 (cambio de octubre de 2022). Tanto en el aeropuerto como en los hoteles se pueden cambiar los Euros. Las tarjetas de crédito VISA, Master Card y American Express son aceptadas en hoteles, restaurantes y grandes almacenes, pero no en tiendas pequeñas y restaurantes sencillos. Con algunas tarjetas de crédito y débito se puede sacar dinero en los cajeros de las Oficinas de Correos indicadas con ATM, así como en los cajeros de las tiendas Seven Eleven.

**Diferencia horaria:** Con respecto a la España peninsular son 8 horas más de octubre a marzo, y 9 horas más de abril a septiembre.

**Clima:** En general templado, aunque debido a su extensión de 3.000 kilómetros de norte a sur varía dependiendo de la ubicación. La primavera y el otoño son estaciones muy agradables y de gran belleza paisajística. El invierno es bastante suave con excepción del norte del país y las regiones alpinas, y el verano húmedo y caluroso, comienza con la temporada de lluvias en junio que dura tres semanas.

**Indumentaria:** En el verano (junio-agosto) se aconseja ropa cómoda y ligera de lino y algodón, así como mangas cortas. Para la primavera (marzo-mayo) y el otoño (septiembre-noviembre) se sugiere chaquetas ligeras de lana. En invierno (diciembre-febrero) ropa de abrigo.

**Idioma:** La mayoría de los japoneses no habla inglés. Sin embargo, todo está muy bien indicado y la población es amable y si le enseñamos algo escrito tratará de entendernos.

**Electricidad:** La corriente eléctrica en Japón es de 110 voltios con clavijas similares a las de los Estados Unidos, es decir, planas. En la mayoría de los hoteles hay tomas de 110 y 220 voltios, pero precisan un adaptador si quiere cargar las baterías de sus aparatos. La solución es sencilla, en Japón se llama ADAPTA (tal como se pronuncia), cuando lo prestan en recepción suelen hacer firmar un recibo para que a la salida del hotel sea devuelto.

**Agua:** En todo Japón el agua es potable y se puede beber sin riesgo.

**Conexión a Internet:** En Japón hay muchas redes WIFI abiertas. En la mayoría de los hoteles este servicio es gratuito. Otra opción para estar conectados durante nuestro viaje es alquilar un MIFI o sistema Wifi de bolsillo.

Para disfrutar de su viaje con plena tranquilidad...



...le recomendamos la contratación del seguro opcional CIBER PLUS de Dimensiones Club.

## RESUMEN DE COBERTURAS SEGURO OPCIONAL CIBER PLUS

### ASISTENCIA

1. Gastos médicos o quirúrgicos por enfermedad o accidente del Asegurado	80.000 €
2. Envío de un familiar por hospitalización del Asegurado superior a 5 días	
Gastos de desplazamiento del familiar	Ilimitado
Gastos de estancia del familiar desplazado (máx. 100 €/día) (Inclusión 70 €/día)	1.000 €
3. Gastos de prolongación de estancia en el hotel por prescripción médica (máx. 100 €/día)	1.000 €
4. Gastos prolongación de estancia del acompañante en el hotel por prescripción médica (máx. 100 €/día)	1.000 €
5. Gastos del asegurado derivados de la estancia en el hospital superior a 5 días (máx. 10 €/día)	50 €
6. Repatriación o transporte sanitario del Asegurado por enfermedad o accidente	Ilimitado
7. Repatriación o transporte del Asegurado fallecido	Ilimitado
8. Repatriación o transporte de hasta dos acompañantes	Ilimitado
9. Repatriación o transporte de menores o disminuidos	Ilimitado
10. Traslado de un familiar al domicilio del Asegurado hospitalizado si el Asegurado debiera permanecer hospitalizado durante su viaje y se hiciera necesaria la presencia de una persona en su domicilio habitual	120 €
11. Servicio de intérprete en el extranjero	Incluido
12. Envío de medicamentos no existentes en el extranjero	Incluido
13. Adelanto de fondos monetarios al Asegurado	2.200 €
14. Transmisión de mensajes urgentes	Incluido
15. Apertura y reparación de cofres y cajas de seguridad	175 €
16. Pérdida de llaves de la vivienda habitual	75 €
17. Anulación de tarjetas	Incluido
18. Asesoramiento jurídico telefónico	Incluido
19. Servicio de información (información general y ayuda en viaje)	Incluido
20. Transporte alternativo por accidente "in itinere"	350 €
21. Gastos de secuestro	3.500 €

### DEFENSA JURÍDICA

22. Reclamación de contratos de compra en el extranjero	3.000 €
---	---------

### EQUIPAJES

23. Robo, pérdida o daños del equipaje	2.500 €
24. Gastos ocasionados por la demora en la entrega del equipaje facturado (150 € a partir de 12 horas y 105 € cada 24 horas)	350 €
25. Búsqueda, localización y envío de equipajes facturado	Incluido
26. Envío de objetos olvidados o robados en viaje	125 €
27. Gastos de gestión por pérdida de documentos	250 €

### GASTOS DE ANULACIÓN

28. Gastos de anulación del viaje (por alguna de las causas garantizadas)	5.000 €
---	---------

### PÉRDIDA DE SERVICIOS

29. Reembolso de vacaciones no disfrutadas (por alguna de las causas garantizadas)	4.000 €
30. Overbooking o cambio de servicios inicialmente contratados:	
Gastos ocasionados por la salida de un medio de transporte alternativo no previsto (55 € cada 6 horas)	350 €
Gastos ocasionados por el cambio de hotel/apartamento (máx. 55 €/día)	550 €
31. Pérdida de servicios inicialmente contratados	300 €
32. Regreso anticipado por hospitalización, accidente o fallecimiento de familiar hasta 2º grado de parentesco	Ilimitado
33. Regreso anticipado por perjuicios en el hogar o local profesional del Asegurado	Ilimitado
34. Pérdida de conexiones (mínimo 4 horas de retraso)	800 €

### DEMORAS

35. Gastos ocasionados por la demora de viaje (50 € a partir de 6 horas y 100 € cada 24 horas adicionales)	350 €
36. Extensión de viaje obligada (máx. 80 €/día)	350 €

### ACCIDENTES

37. Indemnización por fallecimiento o invalidez permanente del Asegurado por accidente en el viaje 24 horas	6.500 €
38. Indemnización por fallecimiento del Asegurado por accidente invalidez permanente del medio de transporte	35.000 €

### RESPONSABILIDAD CIVIL

39. Responsabilidad Civil privada, con pago de costes y gastos judiciales, incluyendo fianza judicial	65.000 €
---	----------

## PRECIOS POR PERSONA CIBER PLUS

### DURACIÓN

	MUNDO
Hasta 9 días	47,00 €
Hasta 16 días	71,00 €
Hasta 22 días	90,00 €
Hasta 34 días	99,00 €

Este documento es informativo sin valor contractual, las coberturas y exclusiones están detalladas en el contenido de la póliza en poder de Dimensiones Club.

Grupo INNOVAC, Sociedad de Correduría de Seguros, S.A. CIF: A-46.58.29.53 Inscrita en el Registro Mercantil de Madrid, al tomo 37406, folio 1, hoja M-652922, con domicilio social en Calle Rosario Pino núm. 14-16, 28020-Madrid. Inscrita en el RDGS, con clave J-0179 y tiene suscrito un seguro de RC y caución de acuerdo con la Ley 26/06 MSRP.







**Todos los programas de Dimensiones Club llevan incluido un seguro de viaje con el Grupo Innovac.**



#### RESUMEN DE COBERTURAS SEGURO DE INCLUSIÓN

##### ASISTENCIA

1. Gastos médicos o quirúrgicos por enfermedad o accidente del Asegurado	4.000 €
Gastos odontológicos	60 €
2. Envío de un familiar por hospitalización del Asegurado superior a 5 días	
Gastos de desplazamiento del familiar	Ilimitado
Gastos de estancia del familiar desplazado (máx. 100 €/día) (Inclusión 70 €/ día)	700 €
3. Gastos de prolongación de estancia en el hotel por prescripción médica (máx. 70 €/ día)	700 €
4. Repatriación o transporte sanitario del Asegurado por enfermedad o accidente	Ilimitado
5. Repatriación o transporte del Asegurado fallecido	Ilimitado
6. Servicio de intérprete en el extranjero	Incluido
7. Transmisión de mensajes urgentes	Incluido

##### EQUIPAJES

8. Robo, pérdida o daños del equipaje	400 €
9. Gastos ocasionados por la demora en la entrega del equipaje facturado (150 € a partir de 12 horas y 105 € cada 24 horas)	50 €
10. Búsqueda, localización y envío de equipajes facturado	Incluido

##### PÉRDIDA DE SERVICIOS

11. Regreso anticipado por fallecimiento de un familiar	Ilimitado
---	-----------

##### RESPONSABILIDAD CIVIL

12. Responsabilidad Civil privada, con pago de costes y gastos judiciales, incluyendo fianza judicial	6.000 €
---	---------

#### SERVICIO GARANTIA 100 TOTAL

Dimensiones Club añade un extra de tranquilidad a tu vuelo, mediante el servicio especial GARANTIA 100 TOTAL de ReclamaTravel.

##### Con este nuevo servicio incluido por Dimensiones Club:

- Volarás con la protección de ReclamaTravel ante retrasos, cancelaciones, overbooking y pérdidas de enlace, según el Reglamento Europeo 261.
- Gestión de la reclamación de **manera totalmente gratuita**, incluso si va por la vía judicial.
- Indemnización hasta 600€ por la incidencia en tu vuelo.
- Tramitación especializada.
- Proceso muy sencillo. ReclamaTravel se ocupa de todo.
- Web dedicada para dar de alta la reclamación muy fácilmente.
- Atención personalizada a través del call center de ReclamaTravel.
- Efectividad de más de un 98% de éxito en la resolución de la reclamación.

*Para otros es simplemente volar, para los clientes de Dimensiones Club es hacerlo con todos sus derechos protegidos.*

*Este documento es informativo sin valor contractual, las coberturas y exclusiones están detalladas en el contenido de la póliza en poder de Dimensiones Club.*



Grupo INNOVAC, Sociedad de Correduría de Seguros, S.A. CIF: A-46.58.29.53 Inscrita en el Registro Mercantil de Madrid, al tomo 37406, folio 1, hoja M-652922, con domicilio social en Calle Rosario Pino núm. 14-16, 28020-Madrid. Inscrita en el RDGS, con clave J-0179 y tiene suscrito un seguro de RC y caución de acuerdo con la Ley 26/06 MSRP.

[www.dimensionesclub.es](http://www.dimensionesclub.es)  
Venta en Agencias de Viajes